

2024-2025 ОҚУ ЖЫЛЫНДА ЖАЛПЫ БІЛІМ  
БЕРЕТІН МЕКТЕПТЕРДІҢ

**11-СЫНЫП**

ОҚУШЫЛАРЫНА

**ГЕОГРАФИЯ**

ПӘНІНЕН ҚОРЫТЫНДЫ АТТЕСТАТТАУДЫ  
ӨТКІЗУГЕ АРНАЛҒАН ӘДІСТЕМЕЛІК  
ҰСЫНЫСТАР МЕН МАТЕРИАЛДАР

ТАҢДАУ  
ПӘНДЕРІ

**2025–2026 ОҚУ ЖЫЛЫНДА МАМАНДАНДЫРЫЛҒАН  
МЕКТЕПТЕРДІҢ 11-СЫНЫП ОҚУШЫЛАРЫНА АРНАЛҒАН  
ТАҢДАУ ПӘНДЕР ТОБЫНДАҒЫ ГЕОГРАФИЯ ПӘНІ БОЙЫНША  
ҚОРЫТЫНДЫ МЕМЛЕКЕТТІК АТТЕСТАЦИЯ ТЕСТ  
ТАПСЫРМАЛАРЫНЫҢ СПЕЦИФИКАЦИЯСЫ**

Аталған спецификация жалпы білім беретін мектептердің 11-сынып оқушыларының география пәні бойынша білім, дағды және құзыреттіліктерін бағалауда қолданылатын тест тапсырмаларының мазмұны, қамту аясы, түрі, формасы, бағалау өлшемдері және өткізу тәртібіне қойылатын талаптарды қамтиды.

**I. Жалпы қағидаттар**

Бағалау мақсаты – 11-сынып оқушыларының География пәні бойынша білім, дағды және құзыреттіліктерін қолданыстағы оқу бағдарламаларында белгіленген оқу мақсаттары негізінде кешенді бағалау. Аталған бағалау нәтижелері негізінде 11-сыныптар үшін қорытынды мемлекеттік аттестацияда қабылданатын шешімдердің негізді (валидті) болуын қамтамасыз ету мақсатында бағалауда валидтілік, сенімділік, әділдік және ашықтық қағидаттарының сақталуы қамтамасыз етіледі.

**II. Нормативтік негіздер**

1. Өзбекстан Республикасы Халыққа білім беру министрінің 2008 жылғы 4 наурыздағы «Жалпы орта білім алушылардың қорытынды мемлекеттік аттестациясы туралы ережені бекіту туралы» №56 бұйрығымен бекітілген, «Жалпы орта білім алушылардың қорытынды мемлекеттік аттестациясы туралы ереже».

2. География пәнінен 7–10-сыныптарға арналған қолданыстағы оқу бағдарламасы.

3. Өзбекстан Республикасы Мектепке дейінгі және мектепте білім беру министрлігінің 2026 жыл 16 наурыздағы “2025-2026 оқу жылында жалпы орта білім беру орталықтарында оқушылардың қорытынды мемлекеттік аттестациясын ұйымдастыру және өткізу туралы” 102-сан қаулысы.

### III. Бағалау қамту аясы және бөлінген уақыт

Оқушылар үшін География пәні бойынша білім деңгейін анықтауға арналған қорытынды мемлекеттік аттестация сынағында барлығы 20 тест тапсырмасы ұсынылады. Қорытынды мемлекеттік аттестация сынақтарын өткізу үшін **180 минут** уақыт беріледі. Тест тапсырмаларының мазмұндық саласы, бағаланатын білім, дағдылар мен құзыреттіліктер бойынша бөлінісі төмендегі кестелерде көрсетілген:

Мазмұн саласы	Құрастырушылар	Тест саны
<b>1. Географияның бастапқы курсы</b>		
<b>1.1. Табиғи географияның бастапқы курсы</b>	Әртүрлі табиғи-географиялық ұғымдарды немесе олардың өзіне тән ерекшеліктерін анықтау	1
<b>1.2. Географиялық қабық және географиялық карталар</b>	Географиялық карталар, географиялық қабықтың құрамдас бөліктері мен табиғат компоненттерінің ерекшеліктерін, ұқсастықтары мен айырмашылықтарын салыстыру, ажырату.	2
<b>2. Материктер мен мұхиттардың табиғи географиясы</b>		
<b>2.1. Дүниежүзілік мұхит</b>	Дүниежүзілік мұхит және оның бөліктерінің ерекшеліктерін білу, оларды ажырату және салыстыру	1
<b>2.2. Материктер және олардың ерекшеліктері</b>	Материктердің табиғат ерекшеліктерін ажырату, салыстыру және оларға қатысты географиялық үдерістер мен құбылыстарды талдау	2
<b>3. Орта Азия және Өзбекстанның табиғи географиясы</b>		
<b>3.1. Орта Азия және Өзбекстанның табиғи-географиялық ерекшеліктері</b>	Орта Азия мен Өзбекстан табиғатының ерекшеліктеріне қатысты мәліметтерді білу, олардың өзара байланысын, айырмашылықтары мен заңдылықтарын анықтау, географиялық мәселелерді, үдерістер мен құбылыстарды талдау; Өзбекстанның табиғи жағдайы мен табиғи-географиялық аудандарының ерекшеліктерін талдау және негіздеу	3

<b>4. Ўзбекистанның экономикалық және әлеуметтік географиясы</b>		
<b>4.1. Ўзбекистанның географиялық орны, әкімшілік-аумақтық құрылымы және шаруашылығы</b>	Ўзбекистанның географиялық орны, табиғи жағдайы мен ресурстары, халқының құрамы мен орналасуы, экономика құрылымы, шаруашылықтың мамандануы және экономикалық аудандастыруға қатысты мәліметтерді білу, салыстыру және талдау; Ўзбекистанның аймақтық сипаттамасын білу, ажырату және салыстыру	3
<b>5. Дүниежүзінің экономикалық және әлеуметтік географиясы</b>		
<b>5.1. Дүниежүзінің аймақтық сипаттамасы</b>	Дүниежүзінің саяси картасы, елдердің басқару формасы, мемлекеттік құрылымы мен даму ерекшеліктері туралы мәліметтерді білу, ажырату, салыстыру және талдау; Дүниежүзінің табиғи ресурстар, сарқылмайтын және қалпына келетін, минералдық ресурстар географиясы және жаһандық экологиялық мәселелерді талдау	2
<b>5.2. Дүниежүзінің аймақтық сипаттамасы</b>	Оқулықта берілген елдерге қатысты мәліметтерді білу, ажырату, салыстыру және талдау	3
<b>6. Географиялық есептер, мысалдар және тапсырмалар</b>		
<b>6.1. Табиғи географияға қатысты есептер</b>	Жалпы географиялық заңдылықтар мен теориялық материалдар негізінде (жер бедері, температура, ылғалдылық, жел, қысым, күн сәулесінің түсу бұрышы, сағаттық белдеулер, өзен су шығыны мен еңістігі, судың тұздылығы, температурасы, тереңдігі, көкжиек тұстары, азимут және т.б.) есептерді шешу	1
<b>6.2. Экономикалық географияға қатысты есептер</b>	Экономикалық-географиялық (халық саны, тығыздығы, өсуі, кемуі, қозғалысы, урбандалу деңгейі, мамандану дәрежесі, шаруашылық құрылымы және т.б.) есептерді шешу	1
<b>6.3. Картографиялық тапсырма</b>	Берілген карта (немесе карта-схема) бойынша географиялық заңдылықтарды анықтау, оларды жинақтау және мәліметтерді салыстырмалы түрде талдау	1

#### IV. Когнитивтік дағдылар бойынша бөлінісі

Когнитивтік деңгей	Түсіндірмесі	Тест саны (дана)
Білу (Б)	Білу деңгейіндегі, яғни репродуктивті тапсырмалар оқушыдан оқу материалын қайта өңдемей, жадында сақтап, таныс жағдайларда қолдануды талап етеді. Бұл түрдегі тапсырмалар мыналарды бағалайды: заңдылықтар, қасиеттер, ұғымдар, терминдердің мәні және оларды есте сақтау.	5
Қолдану (Қ)	Қолдану деңгейіндегі, яғни продуктивті тапсырмалар оқушыдан меңгерілген заңдар мен заңдылықтарды берілген жағдайға сәйкес таңдау, талдау, салыстыру, ұқсату, бірнеше заңдар мен заңдылықтарды бір уақытта қолдану және жалпылау, сондай-ақ қорытынды шығаруды талап етеді.	13
Ой қорыту (О)	Ой қорыту деңгейіндегі, яғни интеллектуалдық тапсырмалар оқушыдан меңгерілген білім мен дағдыларды таныс емес жағдайларда қолдану, талдау, синтездеу, салыстырмалы түрде салыстыру, заңдар мен заңдылықтарды пайдаланып жалпылау және қорытынды шығаруды талап етеді.	2

#### V. Тапсырма түрлері бойынша бөлінісі

ТАПСЫРМА ТҮРІ	ТҮСІНІКТЕМЕСІ	ТАПСЫРМА САНЫ
Қысқа жауапты ашық тест (А1)	сұраққа қысқа сөйлеммен жауап беруді талап ететін жазбаша тапсырмалар	8 дана
Сәйкестендіру ашық тесті (А2)	сұрақ мазмұнына сәйкес жауаптарды сәйкестендіруді талап ететін жазбаша тапсырмалар	3 дана
Көп таңдаулы жабық тест (Ж1)	сұрақ мазмұнына сәйкес келетін жауап нұсқаларының ішінен дұрысын табуды талап ететін жабық тест тапсырмалар	6 дана
Кеңейтілген жауапты ашық тест (А3)	сұраққа толық, жан-жақты жауап жазуды талап ететін жазбаша тапсырмалар.	3 дана

#### VI. Бағалау критерийлері және балды бағаға айналдыру тәртібі

Оқушылардың жазбаша жұмыстары қорытынды мемлекеттік аттестация сынақтарында ең жоғары 100 баллмен бағаланады. Тапсырмалар үшін белгіленген баллдар олардың күрделілік деңгейін, орындау барысында талап етілетін білім, дағды және логикалық ойлау көлемін ескере отырып белгіленген. Тапсырмалар мазмұны мен қиындық деңгейіне қарай әртүрлі баллмен бағаланады. Әрбір тапсырманың бағалау критерийі бағалау форматында берілген. Төменде балды бағаға айналдыру кестесі келтірілген:

### Баллды бағаға айналдыру кестесі

Балл (%)	Баға	Түсіндірмесі
0 – 29	“2”	“қанағаттанарлықсыз”
30 – 65	“3”	“қанағаттанарлық”
66 – 85	“4”	“жақсы”
86 – 100	“5”	“үздік”

### VII. Бағалау түрі

Оқушының білім, дағды және құзыреттіліктерін бағалау кезеңі, бағаланатын мазмұн саласы, тапсырма түрі, когнитивтік үдеріс және бағалау критерийлері төмендегі кестеде берілген:

Тапсырма реттік нөмірі	Мазмұн саласы	Тапсырма түрі	Дағды деңгейі	Бағалау өлшемі
<b>1-кезең</b>				
1.	Табиғи географияның бастапқы курсы	A1	Б	4 балл
2.	Географиялық қабық және географиялық карталар	A1	Б	4 балл
3.			Қ	4 балл
4.	Материктер мен мұхиттардың табиғи географиясы	A1	Қ	4 балл
5.		A2		4 балл
6.				4 балл
7.	Орта Азия мен Өзбекстанның табиғи географиясы	A1	Б	2 балл
8.		A2	Қ	4 балл
9.				4 балл

10.	Өзбекстанның экономикалық және әлеуметтік географиясы	A1	Б	3 балл	
11.			Қ	4 балл	
12.		A2	Қ	4 балл	
13.	Дүниежүзінің экономикалық және әлеуметтік географиясы	A2	Қ	A1	2 балл
14.				4 балл	
15.				4 балл	
16.				4 балл	
17.				4 балл	
18.	Географиялық есептер, мысалдар және тапсырмалар	A3	Қ	8 балл	
19.			М	12 балл	
20.				12 балл	
<b>Жалпы</b>		<b>100 балл</b>			

### VIII. Емтихан тәртібі

*Тыйым салынған құралдар:* емтихан кезінде ұялы телефон, ақылды сағат (smart watch), планшет немесе жазбаларды (шпаргалка) пайдалануға қатаң тыйым салынады.

*Әдеп және тәртіп:* көшіруге, көмек сұрауға немесе көмек беруге, емтихан кезінде сөйлесуге, рұқсатсыз сыртқа шығуға болмайды.

Бақылаушы тәртіп бұзушылықты анықтаған жағдайда, акт түзіп, тыңдаушыны тесттен шеттетеді және оның нәтижесі жойылады.

## **IX. Ұсынылатын негізгі әдебиеттер**

1. Gulyamov P.N., Qurbonniyozov R., Avezov M.M., Saidova N.P. Tabiiy geografiya boshlang'ich kursi. –T.: “MITTI YULDUZ”, 2020.
2. Soatov A., Abdulqosimov A., Mirakmalov M. Geografiya (Materiklar va okeanlar tabiiy geografiyasi). 6-sinf uchun darslik. –T.: “O‘qituvchi” NMIU, 2017.
3. G‘ulomov P., Vahobov H., Baratov P., Mamatqulov M. Geografiya (O‘rta Osiyo va O‘zbekiston tabiiy geografiyasi). 7-sinf uchun darslik. –T.: “O‘qituvchi” NMIU, 2017.
4. Musayev P., Musayev J. Geografiya (O‘zbekiston iqtisodiy va ijtimoiy geografiyasi). 8-sinf uchun darslik. –T.: “Sharq” NMIU, 2019.
5. Qayumov A., Safarov I., Tillaboyeva M., Fedorko V. Geografiya (Jahon ijtimoiy-iqtisodiy geografiyasi). 9-sinf uchun darslik. –T.: “O‘zbekiston”, 2019.
6. Fedorko V., Safarova N., Ismatov J., Nazaraliyeva E. Geografiya (Jahon ijtimoiy-iqtisodiy geografiyasi). 10-sinf uchun darslik. –T.: “Respublika ta’lim markazi”, 2022.
7. Mirakmalov M.T., Avezov M.M., Nazaraliyeva E.Y. Tabiiy geografiyadan amaliy mashg‘ulotlar. –T.: “Fan va texnologiya”, 2015.
8. Avezov M.M., Mirakmalov M.T. Geografiya fanidan amaliy mashg‘ulotlar. –T.: “Donishmand ziyosi”, 2022.
9. Atlaslar (7-9-10-sinflar uchun). –T.: O‘zbekiston Respublikasi Davlat soliq qo‘mitasi huzuridagi Kadastr agentligi, 2022-2023.

## 1-сұрақтар базасы

**1. Жер қабатының теңіз деңгейінен 500 м-ден жоғары жатқан ойыс-бұрылыстары ..... деп аталады.**

*Нүктенің орнына тиісті сөзді төмендегі торкөздерге жазыңыз.*

: \_\_\_\_\_

**2. Жанартаулар (вулкан) атылғанда жер ішінен ағып шығатын өте ыстық, еріген тау жыныстары ..... деп аталады.**

*Нүктенің орнына тиісті сөзді төмендегі торкөздерге жазыңыз.*

: \_\_\_\_\_

**3. Жер өзінің орнында тұрып айналатын екі нүктесі ... деп аталады.**  
*Нүктенің орнына тиісті сөзді төмендегі торкөздерге жазыңыз.*

: \_\_\_\_\_

**4. Жер қабатының ең терең бөлігінде таралған тау жынысы ..... деп аталады.**

*Нүктенің орнына тиісті сөзді төмендегі торкөздерге жазыңыз.*

: \_\_\_\_\_

**5. Карталарда құрлық бетінің абсолюттік биіктігі бірдей нүктелерді қосатын сызықтар ..... деп аталады.**

*Нүктенің орнына тиісті сөзді төмендегі торкөздерге жазыңыз.*

: \_\_\_\_\_

## 2-сұрақтар базасы

1. Географиялық қабықтың дамуының биоген кезеңіне кіретін жерлерді ежелгісінен жасына қарай (I→II→III) ретімен орналастырыңыз.

- A) Мезозой
- B) Палеозой
- C) Кайнозой

I	II	III

2. Палеозой дәуірінің кезеңдерін жасынан ежелгісіне қарай (I → II → III) ретімен орналастырыңыз.

- A) Силур дәуірі
- B) Көмір дәуірі
- C) Ордовик дәуірі

I	II	III

3. Географиялық қабықтың даму кезеңдерін жасынан ежелгісіне қарай (I → II → III) ретімен орналастырыңыз.

- A) Антропоген
- B) Нобиоген
- C) Биоген

I	II	III

4. Жердің геохронологиялық дәуірлерін ежелгісінен қазіргіге қарай (I → II → III) ретімен орналастырыңыз.

- A) Протерозой
- B) Мезозой
- C) Палеозой

I	II	III

5. Палеозой дәуірінде болған тау пайда болу кезеңдерін ең жасынан ежелгісіне қарай (I → II → III) ретімен орналастырыңыз.

- A) Байкал
- B) Герцин
- C) Каледон

I	II	III

### 3-сұрақтар базасы

1. Төменде берілген мемлекеттердің атауларын олардың халықтарының жылдық табиғи өсім көрсеткіштерімен сәйкестендіріңіз.

Мемлекеттер	Халықтың жылдық табиғи өсім көрсеткіштері (әр мың адамға есептелген)
1) Германия 2) Сауд Арабиясы 3) Мали	A) 10–20 ‰
	B) 0–10 ‰
	C) 30–40 ‰
	D) -10 – 0 ‰

1	2	3

2. Төменде берілген елдер мен олардың 2050 жылғы халық саны бойынша әлемдегі орнын сәйкестендіріңіз.

Мемлекеттер	Халық санының 2050 жылғы болжамы бойынша әлемдегі орны
1) Нигерия 2) Бангладеш 3) АҚШ	A) 1-орын
	B) 3-орын
	C) 8-орын
	D) 4-орын

1	2	3

**3. Төменде берілген елдерді олардың халық тығыздығы көрсеткіштерімен сәйкестендіріңіз.**

Мемлекеттер	Халық тығыздығы
1) Сингапур	А) 1628 адам/км <sup>2</sup>
2) Исландия	В) 635 адам/км <sup>2</sup>
3) Малта	С) 8067 адам/км <sup>2</sup>
	Д) 3,6 адам/км <sup>2</sup>

1	2	3

**4. Төменде берілген аймақтарды урбанизация деңгейі (2020 жыл) бойынша әлемдегі орнына қарай сәйкестендіріңіз.**

Аймақтар	Урбанизация деңгейі бойынша әлемдегі орны
1) Азия	А) 3-орын
2) Еуропа	В) 1-орын
3) Африка	С) 6-орын
	Д) 5-орын

1	2	3

**5. Төменде берілген агломерациялар мен олардың орналасқан елдерінің атын дұрыс сәйкестендіріңіз.**

Мемлекеттер	Агломерациялар
1) Корея Республикасы	А) Джакарта
2) Үндістан	В) Дели
3) Жапония	С) Токио-Йокогама
	Д) Сеул-Инчхон

1	2	3

**1. Төменде берілген теңіздер мен олардың орналасқан мұхиттарын сәйкестендіріңіз.**

- 1) Орта теңіз
- 2) Охота теңізі
- 3) Араб теңізі
- 4) Қара теңіз

- A) Үнді мұхиты
- B) Атлант мұхиты
- C) Солтүстік Мұзды мұхит
- D) Тынық мұхиты

1	2	3	4

**2. Төменде берілген мұхиттар мен онда орналасқан теңіздерді сәйкестендіріңіз.**

- 1) Тынық мұхиты
- 2) Үнді мұхиты
- 3) Солтүстік Мұзды мұхит
- 4) Атлант мұхиты

- A) Банда теңізі
- B) Эгей теңізі
- C) Андаман теңізі
- D) Баренц теңізі

1	2	3	4

**3. Төменде берілген бұғаздар мен олардың орналасқан мұхиттарын сәйкестендіріңіз.**

- 1) Мозамбик бұғазы
- 2) Гибралтар бұғазы
- 3) Берингов бұғазы
- 4) Дейвис бұғазы

- A) Тынық мұхиты
- B) Атлант мұхиты
- C) Үнді мұхиты
- D) Солтүстік Мұзды мұхит

1	2	3	4

**4. Төменде берілген мұхиттар мен онда орналасқан шұңқырларды сәйкестендіріңіз.**

- 1) Атлант мұхиты
- 2) Үнді мұхиты
- 3) Тынық мұхиты
- 4) Солтүстік Мұзды мұхиты

- A) Чили шұңқыры
- B) Беллинсгаузен шұңқыры
- C) Сомали шұңқыры
- D) Бразилия шұңқыры

1	2	3	4

**5. Төменде берілген мұхит ағыстары мен олардың әсер ететін мұхиттарын сәйкестендіріңіз.**

- |                          |                           |
|--------------------------|---------------------------|
| 1) Перу ағысы            | A) Тынық мұхиты           |
| 2) Батыс Аустралия ағысы | B) Атлант мұхиты          |
| 3) Трансарктика ағысы    | C) Үнді мұхиты            |
| 4) Гвинея ағысы          | D) Солтүстік Мұзды мұхиты |

1	2	3	4

**5-сұрақтар базасы**

**1. Самарқанд облысына кіретін қалалардың аттарын анықтаңыз..**

- |              |              |           |           |
|--------------|--------------|-----------|-----------|
| 1. Янгирабат | 2. Ғаллаарал | 3. Ақташ  | 4. Нұрата |
| 5. Ургут     | 6. Қызылтөбе | 7. Тайлақ | 8. Қоқан  |

--	--	--

**2. Ташкент облысының негізгі өнеркәсіп салаларын бөліп көрсетіңіз.**

- |                       |                      |                  |              |
|-----------------------|----------------------|------------------|--------------|
| 1. Мұнай-химия        | 2. Түсті металлургия | 3. Ұн-тары өңдеу |              |
| 4. Құрылыс өнеркәсібі | 5. Тоқыма өнеркәсібі | 6. Химия         | 7. Газ-химия |

--	--	--

**3. Мирзашөл экономикалық аймағымен шектес емес аудандарды анықтаңыз.**

- |                     |             |            |
|---------------------|-------------|------------|
| 1. Төменгі Әмудария | 2. Оңтүстік | 3. Ташкент |
| 4. Зарафшан         | 5. Ферғана  |            |

--	--	--

**4. Жызақ облысында орналасқан пайдалы қазбалар кен орындарының атауларын бөліп көрсетіңіз.**

- |           |           |                |                 |
|-----------|-----------|----------------|-----------------|
| 1. Шарғұн | 2. Сортас | 3. Қаратас     | 4. Қарауылбазар |
| 5. Учқыр  | 6. Қойтас | 7. Маржанбұлақ | 8. Зармитан     |

--	--	--

**5. Сырдария облысының негізгі ауыл шаруашылығы салаларын анықтаңыз**

1. Мақта шаруашылығы 2. Бағбаншылық.3. Көкөніс шаруашылығы  
4. Астық шаруашылығы.5. Жүзім шаруашылығы. 6. Бақша (қауын-қарбыз) шаруашылығы.7. Дәнді дақылдар шаруашылығы. 8. Жібек құртын өсіру (піллә шаруашылығы)

--	--	--

## 6-сұрақтар базасы

**1. Төменде берілген Өзбекстан облыстарының арасынан теміржол тығыздығы бойынша жоғары көрсеткішке ие болғандарын анықтаңыз.**

- а) Наманган      б) Сырдария      с) Ташкент      д) Қашқадария  
е) Әндіжан      ф) Науаи      г) Ферғана      х) Самарқант

--	--	--

**2. Төменде берілген облыстардың ішінен ең батыста орналасқандарын анықтаңыз.**

- а) Хорезм      б) Әндіжан      с) Ферғана      д) Сурхандария  
е) Самарқант      ф) Науаи      г) Қашқадария      х) Бұхара

--	--	--

**3. Төменде берілген Өзбекстан қалаларының арасынан халық саны бойынша ірі қалаларды анықтаңыз.**

- а) Қоқан      б) Наманган      с) Әндіжан      д) Нөкіс  
е) Алмалық      ф) Бұхара      г) Самарқант      х) Ташкент

--	--	--

**4. Төменде берілген Өзбекстан қалаларының арасынан түсті металлургия өнеркәсібі дамығандарын бөліп көрсетіңіз**

- а) Нөкіс      б) Шыршық      с) Зарафшан      д) Денеу  
е) Муборак      ф) Самарқант      г) Бекабад      х) Алмалық

--	--	--

**5. Төменде берілген Өзбекстан қалаларының арасынан жанармай өнеркәсібіне маманданған қалаларды бөліп көрсетіңіз**

- а) Ширин      б) Асака      с) Ұшқұдық      д) Шортан  
е) Бекабад      ф) Муборак      г) Қоқан      х) Қарауылбазар

--	--	--

## 7-сұрақтар базасы

**1. Орта Азия өңіріндегі өзендерді олардың қоректену (толығы) типіне қарай өзара сәйкестендіріңіз**

Өзендер	Коректену типі	
1. Атрек	А	Маусымдық қар мен жаңбыр суларынан қоректенетін өзен
2. Шу	В	Тұрақты және маусымдық қарлардың еруінен қоректенетін өзен
3. Сырдария	С	Мұздық пен қар суларынан қоректенетін өзен
	Д	Қар мен мұздықтардың еруінен қоректенетін өзен

1	2	3

**2. Тау қатпарлануларын және олардың нәтижесінде пайда болған тауларды бір-бірімен сәйкестендіріңіз.**

Тау қатпарланулары	Пайда болған таулар	
1. Альп	А	Алтай, Тянь-Шань, Қазақстан төмен таулары
2. Байкал	В	Оңтүстік-Шығыс Бразилия, Лунда-Катанга таулары
3. Каледон	С	Солтүстік Қазақстан, Олой, Түркістан таулары
	Д	Хисор, Памир, Копетдог, Гиндукуш, Сафедкоһ

1	2	3

**3. Орталық Азия аймағына әсер ететін ауа массаларын және олардың климаттық ерекшеліктерін өзара сәйкестендіріңіз**

Ауа массалары	Климаттық ерекшеліктер	
1. Орталық Азия (Сібір) антициклоны	А	Жылы тропиктік ауа әсерінен температура +10...+20°C-қа көтеріліп, бұлт көбейеді, жаңбыр немесе кейде қар жауады
2. Арктикалық суық ауа массасы	В	Жаз айларындағы орташа температура шамамен 30°C және одан да жоғары болады.
3. Тұранның континенттік тропиктік ауасы	С	Бұл кезде ауа ашық болады, түнде жер беті одан әрі салқындайды, ал күндіз күн сәулелері оны аздап жылытады.
	Д	Температура -10...-20°C-қа дейін төмендеп, қатты суық болады. Егер ол аймақта ұзақ уақыт сақталса, температура -35...-45°C-қа дейін төмендейді.

1	2	3

**4. Орталық Азия өңірінің өзендері мен олардың ерекшеліктерін өзара сәйкестендіріңіз.**

<b>Өзендер</b>	<b>Ерекшеліктері</b>	
1. Сырдария 2. Амудария 3. Зарафшан	А	Көксу тауының басындағы мұздықтан Мастчох деп аталатын өзен басталады
	В	Бассейнің аумағы 219 мың км <sup>2</sup> . Орталық Тянь-Шань тауларынан басталатын Нарын өзені оның бас бөлігі болып табылады.
	С	Памир тауларынан аққан Панж және Вахш өзендерінің қосылуынан пайда болады.
	Д	Шығыс Тянь-Шань тауларынан басталатын Күнгес және Халықтау тауларынан басталатын Текес өзендерінің қосылуынан пайда болады.

1	2	3

**5. Орталық Азия өңірінің өзендері мен онда салынған су қоймаларын өзара сәйкестендіріңіз.**

<b>Өзендер</b>	<b>Су қоймалары</b>	
1. Вахш 2. Ертіс 3. Іле	А	Қапшығай
	В	Бұқтарма
	С	Тоқтағұл
	Д	Норак

1	2	3

### 8-сұрақтар базасы

**1. Төменде келтірілген елдерді олардың географиялық орнына қарай өзара сәйкестендіріңіз**

<b>Мемлекеттер</b>	<b>Географиялық орны бойынша түрі</b>	
1.Индонезия 2.Чили 3.Монғолия	А	Жартыаралдық елдер
	В	Ішкі континенттік елдер
	С	Орал елдері
	Д	Теңіз жағалауындағы континенттік елдер

1	2	3

**2. Төменде келтірілген елдерді әлеуметтік-экономикалық дамуына қарай өзара сәйкестендіріңіз.**

Мемлекеттер	Дамуы деңгейі бойынша түрі	
1.Канада	А	Ірі индустриялық-аграрлық ел
2.Пәкістан	В	«Үлкен жетілік» елі
3.Өзбекстан	С	Негізгі дамушы ел
	Д	Өтпелі экономикадағы ел

1	2	3

**3. Төменде келтірілген елдер мен олардың орналасқан континенттерін өзара сәйкестендіріңіз**

Мемлекеттер		Континенттер	
1	Канада	А	Африка
2	Сауд Арабиясы	В	Азия
3	Сенегал	С	Еуропа
		Д	Америка

1	2	3

**4. Төменде келтірілген елдер мен онда қолданылатын басқару түрінің ерекшеліктерін өзара сәйкестендіріңіз.**

Мемлекеттер	Басқару түрінің ерекшеліктері	
1.Аргентина 2.Португалия 3.Австрия	А	Мемлекет басшысы (патша, әмір, князь және т.б.) саяси өкілеттіктері белгілі бір дәрежеде шектелген.
	В	Президент пен парламент үкімет құрамын бірлесе құрады.
	С	Әкімшіліктің негізгі өкілеттіктері президенттің қолында шоғырланған.
	Д	Әкімшіліктің негізгі өкілеттігі парламенттің қолында болады

1	2	3

5. Төменде келтірілген елдер мен олардың орналасқан континенттерін өзара сәйкестендіріңіз.

Аймақтар	Географиялық орны	
1. Исландия	А	Еуропа
	В	Америка
2. Индонезия	С	Африка
3. АҚШ	Д	Азия

1	2	3

### 9-сұрақтар базасы

1. Конституциялық монархиялық басқару түріне ие «Үлкен жетілік» (G7) елдері тобына кіретін Америка мемлекетінің атын жазыңыз.

: \_\_\_\_\_

--	--	--	--	--	--	--	--

2. Әлемдік экономикадағы төртінші секторда радиоэлектроника мен робототехника салалары бойынша Азия көшбасшысы болып табылатын елдің атын жазыңыз.

--	--	--	--	--	--	--	--

3. Қазіргі уақытта электр энергиясына сұраныстың 80%-ын атом электр станциялары арқылы қамтамасыз ететін Батыс Еуропа елінің атын жазыңыз.

--	--	--	--	--	--	--	--

4. Стромболи, Везувий, Этна сияқты вулкандар орналасқан, картадағы пішіні географиялық тұрғыдан аяқ тәрізді елдің атын жазыңыз.

--	--	--	--	--	--	--	--

5. Әлемдегі ең ірі алтын кендерінің бірі саналатын Құмтөр кенінің орналасқан Орталық Азия елінің атын жазыңыз.

--	--	--	--	--	--	--	--

### 10-сұрақтар базасы

**1. Төменде келтірілген елдердің экономикасын және олардың сипаттамаларын өзара сәйкестендіріңіз.**

<b>Экономикалық түрлері</b>	<b>Сипаттамалар</b>	
1. Индустриялық-аграрлық ел	А	Экономиканың салалары құрамында үшінші және төртінші сектор салмақтары жоғары.
2. Постиндустриялық ел	В	Экономиканың салалары құрамында өнеркәсіп пен ауыл шаруашылығының салмақтары жоғары.
3. Аграрлық ел	С	Экономиканың салалары құрамында өнеркәсіп пен құрылыс салаларының салмақтары жоғары.
	Д	Экономиканың салалары құрамында ауыл шаруашылығы және оған байланысты өндіріс салаларының салмақтары жоғары.

1	2	3

**2. Төменде берілген әлемдік экономиканың негізгі орталықтары мен онда орналасқан елдерді өзара сәйкестендіріңіз**

<b>Экономикалық орталық</b>	<b>Мемлекеттер</b>	
1. Солтүстік Америка	А	Сауд Арабиясы, Біріккен Араб Әмірліктері, Кувейт, Қатар, Бахрейн
2. Азияның жаңа индустриялық елдері	В	Франция, Белгия, Чехия, Австрия, Дания
	С	АҚШ, Канада
3. Парсы шығанағы араб елдері	Д	Корея Республикасы, Малазия, Сингапур, Тайланд

1	2	3

**3. Төменде келтірілген әлемдік мұнай өндірісінің жетекші орталықтары мен оларға тән елдерді өзара сәйкестендіріңіз**

<b>Мұнай өндірісінің орталықтары</b>	<b>Мемлекеттер</b>	
1. ОПЕК елдері	А	Түркіменстен, Индонезия, Чили, Италия
2. Мұнай өндіретін ірі елдер	В	Ұлы Британия, Норвегия, дания,
	С	Ресей, Бразилия, Қытай, Мексика
3. Солтүстік теңіз бассейнінен мұнай өндіретін елдер	Д	Алжир, Ливия, Иран, Венесуэла

1	2	3

**4. Төменде берілген электр станцияларының түрлері мен электр энергиясының негізгі бөлігін солардан алатын елдерді өзара сәйкестендіріңіз.**

<b>Электр станциялары</b>	<b>Мемлекеттер</b>	
1. Гидро электр энергетикасы	А	Польша, Румыния, Оңтүстік Африка Республикасы, Нидерланды
2. Атом электр энергетикасы	В	Норвегия, Бразилия, Албания, Колумбия
3. Жылулық электр энергетикасы	С	Исландия, Италия, Филиппин
	Д	Франция, Бельгия, Корея Республикасы

1	2	3

**5. Төменде келтірілген ауыл шаруашылығы өнімдері мен оларды өсіруге маманданған елдерді өзара сәйкестендіріңіз.**

<b>Ауыл шаруашылығы өнімдері</b>	<b>Мемлекеттер</b>	
1. Кофе	А	Кот-д'Ивуар, Гана
2. Табиғи каучук	В	Ресей, Франция, АҚШ
3. Қантқызылшасы	С	Бразилия, Вьетнам, Индонезия
	Д	Тайланд, Қытай, Үндістан

1	2	3

## 11-сұрақтар базасы

### 1. Берілген сипаттамалардың ішінен Хорезм облысына тиістісін бөліп көрсетіңіз.

1. Алтын, мыс, мырыш, вольфрам кендері бар
2. Аймағының көп бөлігі Амударияның дельтасынан тұрады
3. Шығыс бөлігін Хисор таулары қоршайды
4. Халқы 300 мыңнан астам бес қаласы бар
5. Арал теңізі шаруашылығына айтарлықтай әсер етеді
6. Жіңішке талшықты мақта өсіріледі.
7. Облыстың батыс бөлігінде Чартақ санаториясы салынған
8. Амударияның сол жағалауында орналасқан

--	--	--

### 2. Берілген ерекшеліктер арасынан Сырдария облысына тиістісін ажыратыңыз.

1. Қорғасын, мырыш, вольфрам кендері бар.
2. Аймағының көп бөлігі Түйетартар каналынан суарылады.
3. Шығыс бөлігінен меридиан бағытында өзен ағып өткен
4. Ширин қаласында танымал электр станциясы орналасқан
5. Денізкөл көлі оның шаруашылығына айтарлықтай әсер етеді
6. Жіңішке талшықты мақта өсіріледі.
7. Еліміз халқының 2,5%-ы осы өңірде тұрады
8. Сырдария өзенінің оң жағалауында орналасқан

--	--	--

### 3. Берілген сипаттамалар арасынан Ферғана экономикалық ауданына тиістісін ажыратыңыз.

1. Экономикалық аймақ халқының 58%-ы қалаларда тұрады
2. Еліміздің ең оңтүстігінде орналасқан.
3. Аймағында Илонотды шатқалы орналасқан.
4. Өзбекстандағы жібек құртының (пілээннің) 45%-ын өндіреді
5. Ең маңызды өзендері – Тахноздария және Ақсу есептеледі
6. Халқының 3/5 бөлігі ауылдарда тұрады
7. Елімізде өсірілетін мақтаның 25%-ын береді.
8. Батыс және оңтүстіктен таулармен қоршалған

--	--	--

**4. Берілген сипаттамалар арасынан Қашқардария облысына тиістісін ажыратыңыз.**

1. Облыс тұрғындарының 74%-ы қалаларда тұрады
2. Еліміздің ең шығысында орналасқан.
3. Таллимаржон қаласында электр станциясы орналасқан.
4. Ең маңызды өзендері – Сангардақсай және Тосынсай.
5. Елімізде өсірілетін мақтаның 65%-ын береді.
6. Көкдұмалоқ компрессорлық станциясы бар.

--	--	--

**5. Берілген сипаттамалар арасынан Науаи облысына тиістісін ажыратыңыз.**

1. Еліміздегі ең жас облыс
2. Еліміздің ең оңтүстігінде орналасқан
3. Маликшөл аймағында танымал алтын кені орналасқан
4. Электр энергиясының негізгі бөлігі күн панельдерінен алынады
5. Облыстың әкімшілік орталығында кен-металлургия комбинаты орналасқан.
6. Өзбекстан халқының 2,9%-ы осы облыста тұрады.
7. Мұрынтау кені негізінде Үшкұдық қаласы салынған
8. Батыс және оңтүстіктен таулармен қоршалған.

--	--	--

### 12-сұрақтар базасы

**1. Африка материгіндегі өзендер мен олардың бастау көзін өзара сәйкестендіріңіз.**

Өзендер	Бастау көзі (мензебі)	
1.Ніл	А	Мозамбик бұғазы
2.Лимпопо	В	Чад көлі
3.Нигер	С	Гвинея шығанағы
	Д	Орта теңіз

1	2	3

**2. Африка материгіндегі рельеф пішіндері мен олар орналасқан табиғи-географиялық аймақтарды өзара сәйкестендіріңіз.**

<b>Рельеф пішіндері</b>	<b>Табиғи-географиялық аймақтар</b>	
1. Камерун жанартауы	А	Орталық Африка
	В	Солтүстік Африка
2. Маргарита тауы	С	Оңтүстік Африка
3. Кейп таулары	Д	Шығыс Африка

1	2	3

**3. Еуразия материгіндегі географиялық нысандар мен олар орналасқан табиғи-географиялық аймақтарды өзара сәйкестендіріңіз.**

<b>Географиялық нысандар</b>	<b>Табиғи-географиялық аймақтар</b>	
1. Руб-эль-Хали шөлі	А	Шығыс Сібір
	В	Шығыс Еуропа
2. Печора өзені	С	Оңтүстік Еуропа
3. Путорана таулары	Д	Оңтүстік-Батыс Азия

1	2	3

**4. Австралия материгіндегі географиялық нысандар мен олар орналасқан табиғи-географиялық аймақтарды өзара сәйкестендіріңіз**

<b>Географиялық нысандар</b>	<b>Табиғи-географиялық аймақтар</b>	
1. Арнемленд түбегі	А	Солтүстік Австралия
2. Австралия Алып таулары	В	Батыс Австралия
	С	Солтүстік-шығыс
3. Налларбор жазықтығы	Д	Оңтүстік-шығыс

1	2	3

**5. Австралиядағы географиялық нысандар мен оларға тиісті болған табиғи-географиялық аймақтарды өзара сәйкестендеріңіз.**

<b>Географиялық нысандар</b>	<b>Табиғи-географиялық аймақтар</b>	
1.Байрон мүйісі 2.Үлкен Құм шөлі 3.Кимберли түбегі	А	Солтүстік Австралия
	В	Оңтүстік-шығы
	С	Солтүстік-шығыс
	Д	Батыс- Австралия

1	2	3

### **13-сұрақтар базасы**

**1. Жер бетінің тегіс беттіге өте кішірейтілген түрде шартты белгілермен көрсетілген бейнесі ... деп аталады. Нүктелер орнына түсіріп қалдырған сөзді төмендегі торкөздерге жазыңыз.**

: \_\_\_\_\_

**2. Аумақтың жалпы көрінісі, яғни рельефті, өзендерді, көлдерді, теңіздерді, қалаларды, мұхиттардағы үлкен ағындарды және т.б. көрсететін карталар ... карталар деп аталады. Нүктелер орнына түсіріп қалдырған сөзді төмендегі торкөздерге жазыңыз.**

: \_\_\_\_\_

**3. Белгілі бір тақырыпқа байланысты географиялық нысандар мен құбылыстар көрсетілген карталар ... карталар деп аталады.**

*Нүктелер орнына түсіріп қалдырған сөзді төмендегі торкөздерге жазыңыз.*

: \_\_\_\_\_

**4. Жер бетінде қай жерде қанша жауын-шашын жауатыны, ауа температурасы қандай болатыны, желдердің бағыты көрсетілген карталар ... карталар деп аталады.**

*Нүктелер орнына түсіріп қалдырған сөзді төмендегі торкөздерге жазыңыз.*

: \_\_\_\_\_

**5. Өнеркәсіп кәсіпорындары мен ауыл шаруашылығы дақылдары, көлік жолдары шартты белгілермен көрсетілген карталар ... – ... карталар деп аталады. Нүктелер орнына түсіріп қалдырған сөзді төмендегі торкөздерге жазыңыз.**

: \_\_\_\_\_

### 14-сұрақтар базасы

**1. Халықаралық трансұлттық корпорациялар мен олардың тіркеуден өткен мемлекеттерін өзара сәйкестендіріңіз.**

Трансұлттық корпорациялар	Мемлекеттер	
1. Фольксваген	А	АҚШ
2. Тойота Мотор	В	Германия
3. Амазон	С	Жапония
	Д	Қытай

1	2	3

**2. Еуропаның жартыарал мемлекеттері мен олардың тізімін өзара сәйкестендіріңіз.**

Астаналар	Мемлекеттер	
1. Афина	А	Норвегия
2. Осло	В	Португалия
3. Стокгольм	С	Греция
	Д	Швеция

1	2	3

**3. Дүниенің ірі таулы жоталар мен олар орналасқан мемлекеттерді өзара сәйкестендіріңіз.**

Тау жоталары	Мемлекеттер	
1. Анд	А	Италия
2. Памир	В	Грузия
3. Кавказ	С	Тәжікстан
	Д	Экватор

1	2	3

4. Төменде көрсетілген мегаполистер мен олар орналасқан мемлекеттерді өзара сәйкестендіріңіз.

Мегаполистер	Мемлекеттер	
1.Рейн	А	Жапония
2.Босваш	В	Германия
3.АҒЫЛШЫН	С	АҚШ
	Д	Ұлы Британия

1	2	3

5. ОРЕК ұйымына мүше мемлекеттер мен олардың астаналарын өзара сәйкестендіріңіз

ОРЕК-ке мүше мемлекеттер	Астаналар	
1.Кувейт	А	Малабо
2.Ливия	В	Бағдад
3.Ирақ	С	Аль-Кувейт
	Д	Триполи

1	2	3

### 15-сұрақтар базасы

1.Берілген табиғи-географиялық округтер мен олардың ішінде орналасқан таулы жоталарды өзара сәйкестендіріңіз

Табиғи-географиялық округтар	Тау жоталары	
1.Шыршық-Ахангаран 2.Мырзашөл 3.Қашқадария	А	Ақтау, Қаратау, Нұрата
	В	Түркістан, Моргузар, Балықтытау
	С	Пском, Құрма, Шымған
	Д	Чакчар, Косонтау, Оловуддинтау

1	2	3

**2. Берілген табиғи-географиялық округтер мен олардың аумағында орналасқан рельеф пішіндерін өзара сәйкестендіріңіз.**

Табиғи-географиялық округтар	Рельеф пішіндері	
1.Усюрт 2.Төменгі Зарафшан 3.Қызылқұм	А	Қаракөл платосы
	В	Бөкентов таулары
	С	Тұран төмен жазықтығы
	Д	Кассарма көтерілмесі

1	2	3

**3. Берілген табиғи-географиялық округтер мен олардың аумағында орналасқан рельеф пішіндерін сәйкестендіріңіз.**

Табиғи-географиялық округтар	Рельеф пішіндері	
1.Ферғана 2.Сұрхандария 3.Устюрт	А	Қарабауыр қырлары
	В	Бабатау жотасы
	С	Писталытау жотасы
	Д	Алай жотасы

1	2	3

**4. Берілген табиғи-географиялық округтер мен оларға тән табиғи ерекшеліктерді сәйкестендіріңіз**

Табиғи-географиялық округтар	Округ табиғатының ерекшеліктері	
1.Төменгі Зарафшан 2.Сұрхандария 3.Ферғана	А	Орталық бөлігі ойыс болып, салыстырмалы түрде тегіс, ол арқылы Сырдария ағып өтіп, үш ескі өзен арнасын қалыптастырған.
	В	Шығысында Бобо таулары орналасқан, олар біршама тозған, төмендеп қалған болып, ең биік шыңы – Зарқоса шыңының биіктігі 2289 метрге жетеді.
	С	Түркістан, Моргузар, Нұрата тауларының солтүстік етегін қамтиды.
	Д	Мұнай-газ қоры мол аймақ болып, ең маңызды кен орындары – Газли, Жарқоқ, Шоды, Теңізкөл және басқалары.

1	2	3

**5. Берілген табиғи-географиялық округтер мен олардың рельефіне тән ерекшеліктерді өзара сәйкестендіріңіз.**

Табиғи-географиялық округтар	Округ табиғатының ерекшеліктері	
1.Орта Зарафшан 2.Қашқадария 3.Шыршық-Ахангаран	А	Округтің ең батысында Угом таулары орналасқан, олар Талас-Алатаудан Манас шыңына (4484 м) дейін оңтүстік-батысқа қарай созылады.
	В	Округ геоморфологиялық құрылымы бойынша ендік бойымен бағытталған бірнеше иірімдер мен көтерілімдерден тұрады.
	С	Солтүстік-шығысында Зарафшан жотасының батыс жалғасы болып саналатын Шақылқалон, Қаратөбе, Зирабұлақ, Зияовуддин таулары орналасқан.
	Д	Солтүстігінде Нұрата, Ақтау және Қаратау, оңтүстігінде Қаратөбе, Зияовуддин және Зирабұлақ таулары орналасқан.

1	2	3

## 16-сұрақтар базасы

### 1. Берілген сипаттамалар арасынан Африка материгіне тиістісін ажыратыңыз.

1. Материк негізінде ежелгі Гондвана платформасы орналасқан.
2. Материк аумағында күшті қатпарлы таулар өте кең таралған.
3. Материк аумағында күшті қатпарлы таулар өте кең таралған.
4. Дүниежүзіндегі ең биік таулы жүйелер тек осы материкте орналасқан.
5. Материкте жиі жер сілкінісі мен жанартаулар болады.
6. Ең биік шыңы 6000 метрден жоғары.
7. Материктің үлкен бөлігі аласа және биік үстірттерден тұрады.
8. Шығыс бөлігінде белсенді жанартаулар мүлде кездеспейді.

--	--	--	--

### 3. Берілген сипаттамалардың ішінен Африка материгіне тиістісін ажыратыңыз

1. Материк рельефі “Төменгі Африка” мен “Биік Африка” болып бөлінеді.
2. Ең биік нүктесі – Килиманджаро жанартауы болып есептеледі.
3. Материк аумағында жауын-шашын біркелкі таралған
4. Экватор материктің шамамен ортасынан кесіп өтеді..
5. Сахара шөлі оңтүстік тропиктік белдеуде орналасқан.
6. Орталық Африкада тектоникалық жарықтар мен терең көлдер бар.
7. Материкте субтропиктік климат тек солтүстікте ғана кездеседі.
8. Материктің ең төмен нүктесі теңіз деңгейінен –153 м төмен орналасқан

--	--	--	--

### 3. Берілген сипаттамалар арасынан Австралия материгіне тиісті болғанын анықтаңыз.

1. Материк ежелгі Гондвана суперконтинентінің бір бөлігі болып саналады.
2. Ең ірі белсенді жанартау осы материкте орналасқан.
3. Материктің көп бөлігі қалың мұздықтардан тұрады
4. Ең биік нүктесі – Косцюшко шыңы есептеледі
5. Материк аумағының шамамен 60%-ы ішкі (тұйық) алапқа жатады.
6. Ірі өзендері Муррей мен Дарлинг Тынық мұхитына құяды.
7. Орталық бөлігі негізінен биік жанартаулы таулардан тұрады.
8. Шығыс бөлігінде ежелгі қатпарлы таулар орналасқан

--	--	--	--

### 4. Берілген сипаттамалар арасынан Австралия материгіне тиісті болғанын анықтаңыз.

1. Материктің көп бөлігі қоңыржай климат белдеуінде орналасқан.
2. Ең көп жауын-шашын материктің солтүстік-шығыс бөлігіне түседі.
3. Материкте тұрақты ағатын өзендер өте көп және жыл бойы мол сулы.
4. Ең үлкен өзен жүйесі – Муррей (Дарлингпен бірге) есептеледі
5. Көлдерінің көбісі тұзды және уақытша суға тола болады
6. Жалпақ жапырақты ормандар материктің үлкен бөлігін алып жатады
7. Материкте эндемик өсімдік пен жануар түрлері өте аз кездеседі
8. Саванналар мен шөлдер материктің үлкен бөлігін алып жатыр.

--	--	--	--

**5. Берілген сипаттамалардың ішінен Антарктида материгіне тән болғанын анықтаңыз.**

1. Материк – Жер шарындағы ең суық аймағы есептеледі
2. Материкте ең төмен температура  $-5^{\circ}\text{C}$  дейін тіркелген.
3. Материк аймағының көп бөлігі мәңгі жасыл ормандармен қапталған.
4. Антарктида дерлік толықтай қалың мұз жамылғысымен жабылған.
5. Материкте жауын-шашын өте көп және көбіне жаңбыр түрінде түседі.
6. Материкте мұз қабатының астында әртүрлі өсімдік кешендері бар.
7. Құрлықта ірі сүтқоректі жануарлар тіршілік етеді
8. Антарктида үстінде “озон тесігімен” байланысты экологиялық мәселелер байқалады

--	--	--	--

### 17-сұрақтар базасы

**1. ....–.... табиғи-географиялық округі Өзбекстанның солтүстік-шығысында, Сырдария мен Батыс Тянь-Шань тауларының арасында орналасқан. Нүктелер орнына түсіріп қалдырған сөзді төмендегі торкөздерге жазыңыз.**

: \_\_\_\_\_

**2. .... табиғи-географиялық округ тектоник ойысқа орналасқан, неоген дәуірінің соңында және төменгі антропоген кезеңінде теңізден босап, құрлыққа айналған. Нүктелер орнына түсіріп қалдырған сөзді төмендегі торкөздерге жазыңыз.**

: \_\_\_\_\_

3. Түркістан, Моргузар, Нұрата тауларының солтүстік етегі ... табиғи-географиялық округінің аумағында орналасқан.. Нүктелер орнына түсіріп қалдырған сөзді төмендегі торкөздерге жазыңыз.

: \_\_\_\_\_

4. .... табиғи-географиялық округ осы аттағы ірі көлдің құрған бөлігін және қалған көлдерді қамтиды.. Нүктелер орнына түсіріп қалдырған сөзді төмендегі торкөздерге жазыңыз.

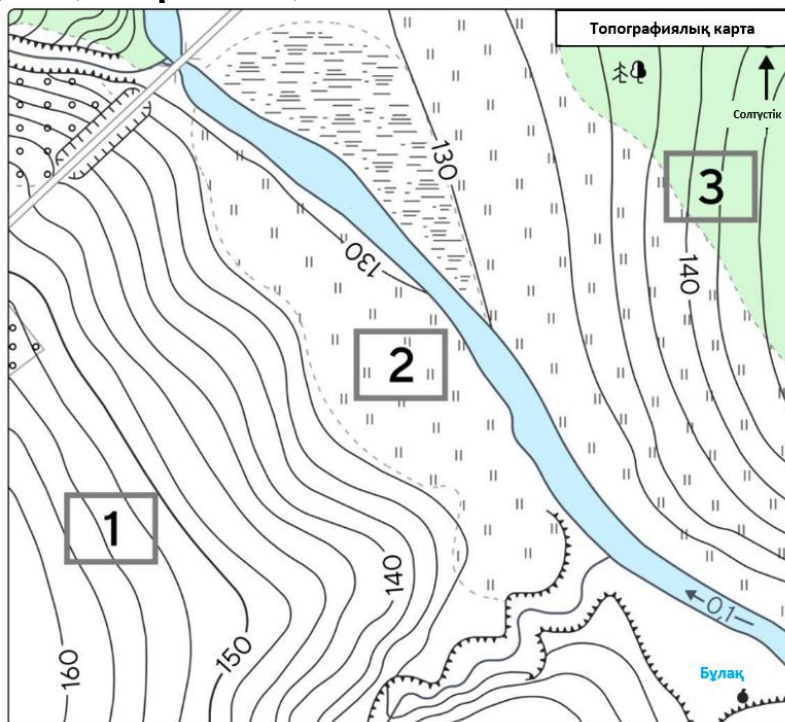
: \_\_\_\_\_

5. .... табиғи-географиялық округін солтүстіктен Нұрата таулары, оңтүстіктен Шақылкалон, Қоратөбе, Зирабұлақ және Зияовуддин таулары қоршап тұрады.. Нүктелер орнына түсіріп қалдырған сөзді төмендегі торкөздерге жазыңыз.

: \_\_\_\_\_

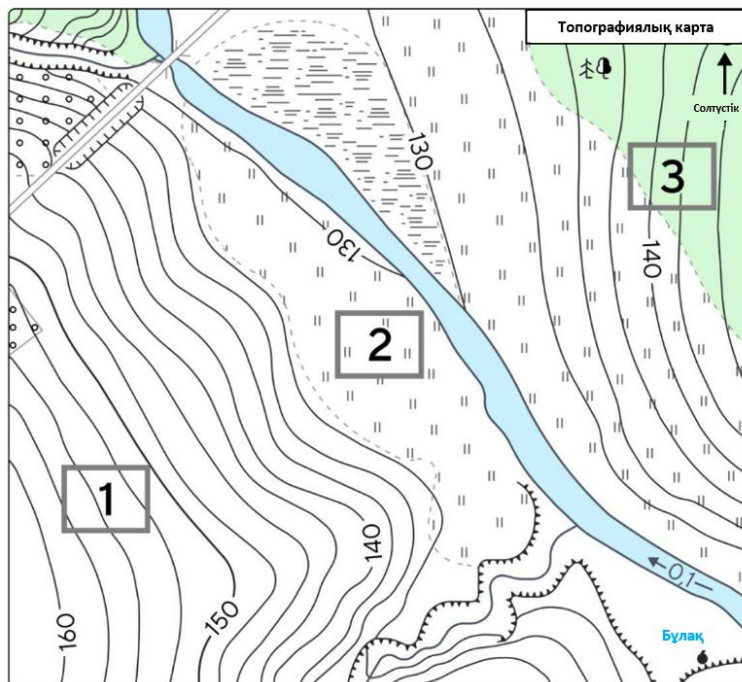
### 18-сұрақтар базасы

1. Жас зерттеуші сызбада бейнеленген аумақта метеорологиялық зерттеулер жүргізді. Ол зерттеген нүктелерін 1, 2, 3 сандары арқылы белгіледі. Зерттеуші зерттеген нүктелердің қайсысы батпақ пен шалғынға ең жақын орналасқан?



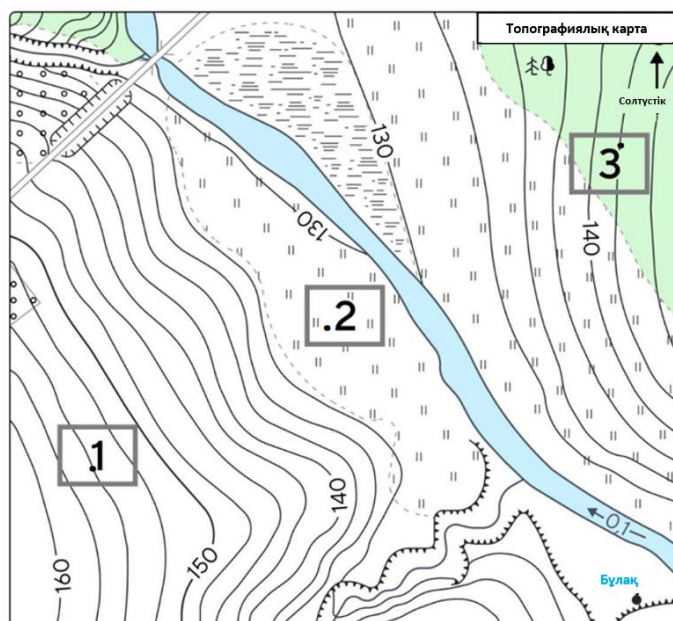
Жауабы: \_\_\_\_\_

2. Зерттеушілер сызбада бейнеленген аумақта дала бақылауларын жүргізді. Олар зерттеген нүктелерін 1, 2, 3 сандары арқылы белгілейді. Зерттеушілер зерттеген нүктелердің қайсысы аралас орманға ең жақын орналасқан?



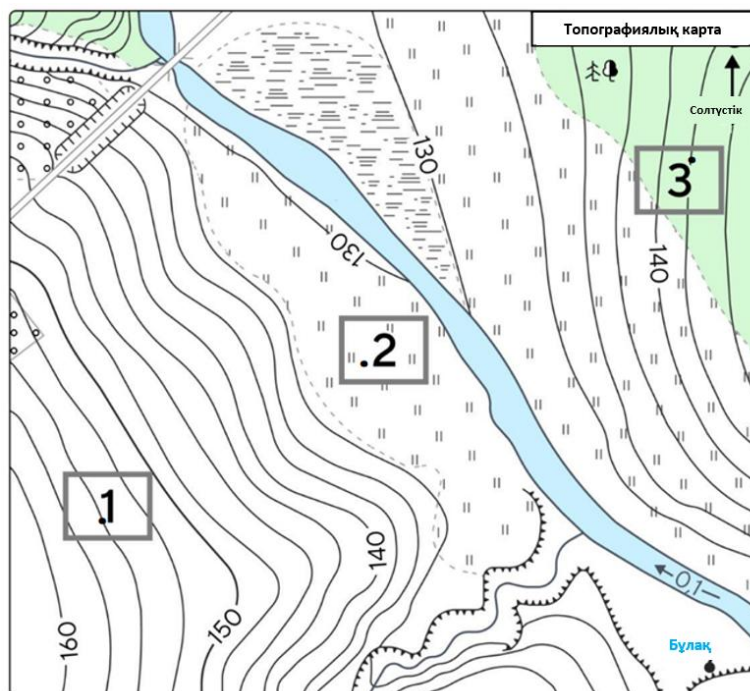
Жауабы: \_\_\_\_\_

3. Географтар сызбада бейнеленген аумақта дала бақылауларын жүргізді. Олар зерттеген нүктелерін 1, 2, 3 сандары арқылы белгілеген. Географтар зерттеген нүктелердің қайсысының абсолют биіктігі ең жоғары?



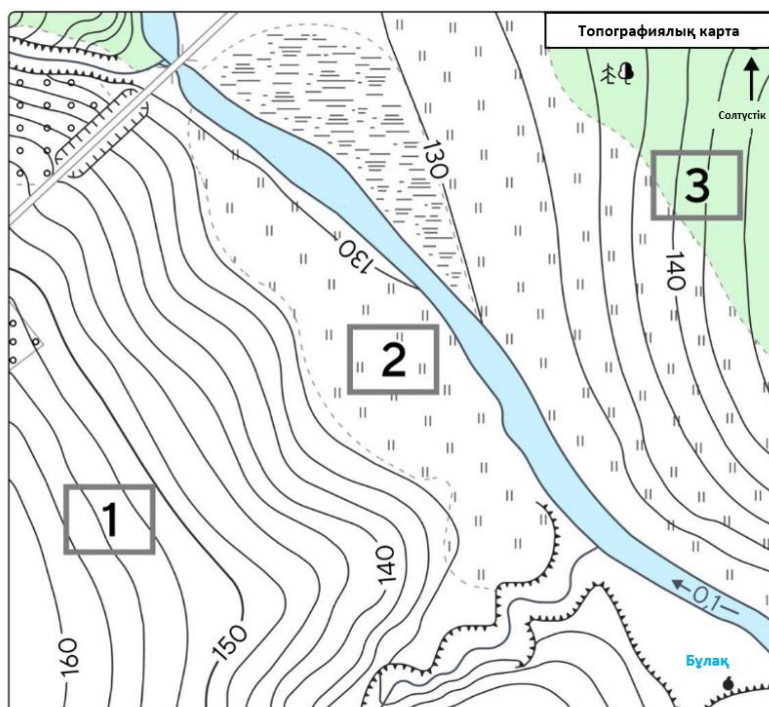
Жауабы: \_\_\_\_\_

4. Жас ғалымдар сызда бейнеленген аумақта дала бақылауларын жүргізді және зерттеген нүктелерін 1, 2, 3 сандары арқылы белгіледі. Олар зерттеген 1-нүктенің 3-нүктеден салыстырмалы биіктігін анықтаңыз.



Жауабы: \_\_\_\_\_

5. Зерттеушілер картада бейнеленген аймақта далалық бақылаулар жүргізді. Сол аймақтағы горизонталь сызықтардың әрқайсысының қанша метрлік биіктік айырмашылығын картадан пайдаланып анықтаңыз



Жауабы: \_\_\_\_\_

## 19-сұрақтар базасы

**1. Төменде берілген кестеге сүйене отырып, жылдық жауын-шашын мөлшері мен жылдық ауа температурасының амплитудасын анықтаңыз..**

Айлар	Я н в а р ь	Ф е в р а л ь	М а р т	А п р е л ь	М а й	И ю н ь	И ю л ь	А в г у ст	С е н т я б р ь	О к т я б р ь	Н о я б р ь	Д е к а б р ь
Жауын-шашын мөлшері, <i>mm</i>	12	11	19	19	15	6	2	2	4	9	11	11
Орташа температура, <i>t°C</i>	-3	-1	7	15	23	27	30	28	21	12	4	-2

**Жауабы:** \_\_\_\_\_

**2. Төменде берілген кестеге сүйене отырып, жылдың алғашқы алты айындағы жауын-шашын мөлшерін және ауа температурасының жартыжылдық амплитудасын анықтаңыз.**

Айлар	Январь	Февраль	Март	Апрель	Май	Июнь
Жауын-шашын мөлшері, <i>mm</i>	25	31	29	17	14	10
Орташа айлық температура, <i>t°C</i>	-11	-9	6	18	27	31

**Жауабы:** \_\_\_\_\_

**3. Төменде берілген кестеге сүйене отырып, жылдық жауын-шашын мөлшерін және ауа температурасының жылдық амплитудасын анықтаңыз**

Айлар	Январь	Февраль	Март	Апрель	Май	Июнь	Июль	Август	Сентябрь	Октябрь	Ноябрь	Декабрь
Жауын-шашын мөлшері, <i>mm</i>	28	30	24	20	17	8	8	4	11	14	18	24
Орташа айлық температура, <i>t°C</i>	-9	-6	5	17	22	25	31	28	23	18	9	-3

**Жауабы:** \_\_\_\_\_

**4. Төменде берілген кестеге сүйене отырып, жылдық жауын-шашын мөлшерін және ауа температурасының жылдық амплитудасын анықтаңыз.**

Айлар	Январь	Февраль	Март	Апрель	Май	Июнь	Июль	Август	Сентябрь	Октябрь	Ноябрь	Декабрь
Жауын-шашын мөлшері, <i>mm</i>	22	26	20	18	14	6	5	4	9	12	16	21
Орташа айлық температура, <i>t°C</i>	-11	-8	3	15	21	26	33	30	24	16	6	-5

**Жауабы:** \_\_\_\_\_

**5. Төменде берілген кестеге сүйене отырып, жылдық жауын-шашын мөлшерін және ауа температурасының жылдық амплитудасын анықтаңыз.**

Айлар	Я н в а р ь	Ф ев р а л ь	М а р т	А п р е л ь	М а й	И ю н ь	И ю л ь	А вг ус т	С е н т я б р ь	О к т я б р ь	Н о я б р ь	Д е к а б р ь
Жауын-шашын мөлшері, <i>mm</i>	35	38	32	28	22	14	10	9	18	26	30	34
Орташа айлық температура, <i>t°C</i>	-4	-2	7	16	20	24	27	26	21	15	8	0

**Жауабы:** \_\_\_\_\_

### **20-сұрақтар базасы**

**1. Қазақстан Республикасының аумағы 2,73 млн км<sup>2</sup>, ал халқы 18,7 млн адамды (2020 ж.) құрайды. Ел халқының орташа тығыздығын анықтаңыз.**

**Жауабы:** \_\_\_\_\_

**2. Словакия Республикасының аумағы 48,8 мың км<sup>2</sup>, ал халқы 5,5 млн адамды (2020 ж.) құрайды. Ел халқының орташа тығыздығын анықтаңыз.**

**Жауабы:** \_\_\_\_\_

**3. Украина Республикасының аумағы 603,5 мың км<sup>2</sup>, ал халқы 41,8 млн адамды (2020 ж.) құрайды. Ел халқының орташа тығыздығын анықтаңыз.**

**Жауабы:** \_\_\_\_\_

**4. Хорватия Республикасының аумағы 56,5 мың км<sup>2</sup>, ал халқы 4,0 млн адамды (2020 ж.) құрайды. Ел халқының орташа тығыздығын анықтаңыз.**

**Жауабы:** \_\_\_\_\_

**5. Швецияның аумағы 449,9 мың км<sup>2</sup>, ал халқы 10,4 млн адамды (2020 ж.) құрайды. Ел халқының орташа тығыздығын анықтаңыз.**

**Жауабы:** \_\_\_\_\_