

**Методические рекомендации и материалы
по проведению итоговой аттестации по
предмету**

ГЕОГРАФИЯ

**для учащихся 11-х классов
общеобразовательных школ**

в 2025–2026 учебном году.

**ПРЕДМЕТЫ
ПО ВЫБОРУ**

СПЕЦИФИКАЦИЯ ТЕСТОВЫХ ЗАДАНИЙ ДЛЯ ИТОГОВОГО КОНТРОЛЯ ПО ПРЕДМЕТУ «ГЕОГРАФИЯ» В БЛОКЕ ВЫБОРНЫХ ДИСЦИПЛИН ДЛЯ УЧАЩИХСЯ 11-Х КЛАССОВ ОБЩЕОБРАЗОВАТЕЛЬНЫХ ШКОЛ НА 2025-2026 УЧЕБНЫЙ ГОД

Данная спецификация отражает требования к содержанию, охвату, типу, форме, критериям оценивания и порядку проведения тестовых заданий, используемых для оценки знаний, умений и компетенций учащихся 11-х классов общеобразовательных школ по предмету «География».

I. Общие принципы

Цель оценивания – комплексная оценка знаний, умений и компетенций учащихся 11-х классов по географии на основе освоенных ими учебных программ. Для обеспечения обоснованности (валидности) решений, принимаемых по итогам данной оценки на итоговой государственной аттестации для 11-х классов, обеспечивается соблюдение принципов валидности, надёжности, справедливости и прозрачности.

II. Нормативно-правовая база

1. Положение «Об итоговой государственной аттестации лиц, получающих общее среднее образование», утвержденное приказом министра народного образования Республики Узбекистан от 4 марта 2008 года № 56 «Об утверждении Положения об итоговой государственной аттестации лиц, получающих общее среднее образование».

2. Учебные программы по географии для 7-10-х классов.

3. Приказ Министра дошкольного и школьного образования Республики Узбекистан от 16 марта 2026 года № 102 «Об организации и проведении итоговой государственной аттестации обучающихся в общеобразовательных учреждениях в 2025–2026 учебном году».

III. Охват оценивания и отведённое время

В целях определения знаний, умений и компетенций по географии у учащихся 11-х классов общеобразовательных школ на итоговой государственной аттестации предлагается в общей сложности **20** тестовых заданий. На выполнение тестовых заданий отводится **180** минут.

Распределение содержания экзаменационных материалов, оцениваемых знаний, умений и компетенций отражено в следующих таблицах:

Область содержания	Конструкты	Количество тестов
1. Начальный курс географии		
1.1. Начальный курс физической географии	Определение различных физико-географических терминов или характерных для них особенностей.	1
1.2. Географическая оболочка и географические карты	Сравнение и выделение специфических особенностей, сходств и различий географических карт, составных частей географической оболочки и компонентов природы.	2
2. Физическая география материков и океанов		
2.1. Мировой океан	Знание характерных особенностей Мирового океана и его частей, умение их различать и сравнивать.	1
2.2. Материки и их особенности	Разграничение и сравнение особенностей природы материков, а также анализ относящихся к ним географических процессов или явлений.	2
3. Физическая география Средней Азии и Узбекистана		
3.1. Физико-географические особенности Средней Азии и Узбекистана	Знание сведений об особенностях природы Средней Азии и Узбекистана, выявление взаимосвязей, различий и закономерностей между ними, решение соответствующих географических задач, анализ процессов или явлений; Анализ и обоснование природных условий Узбекистана, а также особенностей природно-географических округов.	3
4. Экономическая и социальная география Узбекистана		
4.1. Географическое положение, административно-территориальное устройство и хозяйство Узбекистана	Знание сведений о географическом положении, природных условиях и ресурсах, составе и размещении населения, структуре экономики, хозяйственной специализации и экономическом районировании Узбекистана; умение сравнивать их, решать географические задачи, анализировать процессы или явления; Знание региональной характеристики Узбекистана, умение различать, сравнивать и анализировать её.	3
5. Мировая экономическая и социальная география		

5.1. Политическая карта мира и природные ресурсы	Знание сведений о политической карте мира, формах правления стран, государственном устройстве и развитии, умение их различать, сравнивать и анализировать. Знание сведений о природных ресурсах мира, географии неисчерпаемых, возобновляемых и минеральных ресурсов, а также о глобальных экологических проблемах, умение их различать, сравнивать и анализировать.	2
5.2. Региональная характеристика мира	Знание сведений о странах, представленных в учебнике, умение их различать, сравнивать и анализировать	3
6. Географические задачи и упражнения		
6.1. Задачи по физической географии	Решение географических задач на основе общегеографических закономерностей и теоретического материала географической науки (рельеф, температура, влажность, ветер, давление, угол падения солнечных лучей, часовые пояса, расход воды и уклон реки, соленость и температура воды, глубина водоемов, стороны горизонта, азимут и др.).	1
6.2. Задачи по экономической географии	Расчет экономико-географических задач (численность, плотность, прирост, убыль и движение населения; уровень урбанизации, степень специализации, структура хозяйства и т.д.)	1
6.3. Картографическое задание	Выявление географических закономерностей на основе данной карты (или картосхемы), их синтез и сравнительный анализ данных.	1

IV. Распределение по когнитивным навыкам

Когнитивный уровень	Пояснение	Количество тестов (шт.)
Репродуктивный уровень (знание)	Направлены на оценку базовых навыков: Задания уровня знания, то есть репродуктивные задания, требуют от учащегося сохранения учебного материала в памяти без его переработки и его применения в знакомых ситуациях. Задания такого типа оценивают: знание закономерностей, свойств, понятий, сущности терминов и их запоминание	5
Продуктивный уровень (применение)	Направлены на применение знаний в измененных условиях. Задания уровня применения, то есть продуктивные задания, требуют от учащегося умения выбирать законы и закономерности в соответствии с данной ситуацией, анализировать, сопоставлять, сравнивать, одновременно применять и обобщать	13

	несколько законов и закономерностей, а также делать выводы.	
Уровень рассуждения	Направлены на применение знаний в нестандартных ситуациях. Задания уровня рассуждения, то есть интеллектуальные задания, требуют от учащегося применения освоенных знаний и умений в незнакомых ситуациях, проведения анализа, синтеза и сравнительного сопоставления, а также обобщения с использованием законов и закономерностей и формулирования выводов	2

V. Распределение по типам заданий

ТИП ЗАДАНИЯ	ОПИСАНИЕ	КОЛИЧЕСТВО ЗАДАНИЙ
Открытый тест с кратким ответом (O1)	Письменные задания, требующие краткого ответа на вопрос.	5
Открытый тест на установление соответствия (O2)	Письменные задания на установление соответствия ответов содержанию вопроса	10
Закрытый тест с множественным выбором (Y1)	Закрытые тестовые задания, требующие выбора правильных ответов из предложенных вариантов.	2
Открытый тест с развёрнутым ответом (O3)	Письменные задания, требующие подробного (развёрнутого) ответа на вопрос.	3

VI. Критерии оценивания и порядок перевода баллов в оценки

Письменные работы учащихся на итоговых государственных аттестационных испытаниях оцениваются максимально в 100 баллов. Баллы, установленные для заданий, определены с учетом уровня их сложности, объема знаний, умений и логического мышления, необходимых для выполнения. То есть задания более легкого уровня, проверяющие базовые знания, оцениваются относительно низким баллом, а задания более высокого уровня, требующие применения, анализа и самостоятельных выводов – более высоким баллом. Критерии оценивания каждого задания приведены в формате оценивания. Ниже представлена таблица конвертации баллов в оценку:

Таблица перевода баллов в оценки

Балл (%)	Оценка	Пояснение
----------	--------	-----------

0 – 29	“2”	«неудовлетворительно»
30 – 65	“3”	«удовлетворительно»
66 – 85	“4”	«хорошо»
86 – 100	“5”	«отлично»

VII. Форма оценивания

Этапы оценки знаний, умений и компетенций учащегося, оцениваемые содержательные области, типы заданий, когнитивные уровни и критерии оценивания представлены в следующей таблице:

Порядковый номер задания	Содержательная область	Тип задания	Когнитивный уровень	Критерии оценивания
1-й этап				
1.	Начальный курс физической географии	O1	З	2 балла
2.	Географическая оболочка и географические карты	O2	П	2 балла
3.		O1	З	5 баллов
4.	Физическая география материков и океанов	Y1	П	4 балла
5.				4 балла
6.		O2		4 балла
7.	Физическая география Средней Азии и Узбекистана	O1	З	5 баллов
8.		O2	П	5 баллов
9.				2 балла
10.	Экономическая и социальная география Узбекистана	O1	П	4 балла
11.				4 балла
12.		Y1	П	4 балла
13.	Мировая экономическая и социальная география	O1	З	2 балла
14.		O2	П	4 балла
15.				5 баллов
16.				4 балла
17.				2 балла

2-й этап				
18.	Географические задачи и упражнения	ОЗ	П	10 баллов
19.			Р	14 баллов
20.				14 баллов
Всего		100 баллов		

VIII. Порядок проведения экзамена

Запрещенные средства: во время экзамена строго запрещается использование мобильных телефонов, умных часов (smartwatch), планшетов или шпаргалок.

Этика и дисциплина: запрещаются любые проявления списывания, попытки попросить о помощи или оказать её при выполнении экзаменационных заданий, разговоры во время экзамена, а также самовольный выход из аудитории без разрешения.

Последствия нарушений: при выявлении нарушения наблюдатель составляет акт, на основании которого учащийся отстраняется от тестирования, а его результаты аннулируются.

IX. Рекомендуемая основная литература

1. Гулямов П.Н., Курбонниёзов Р., Аvezов М.М., Саидова Н.П. Начальный курс физической географии. – Т.: «MITTI YULDUZ», 2020.
2. Соатов А., Абдулкосимов А., Миракмалов М. География (Физическая география материков и океанов). Учебник для 6-го класса. – Т.: ИПТД «O‘qituvchi», 2017.
3. Гулямов П., Вахобов Х., Баратов П., Маматкулов М. География (Физическая география Средней Азии и Узбекистана). Учебник для 7-го класса. – Т.: ИПТД «O‘qituvchi», 2017.
4. Мусаев П., Мусаев Ж. География (Экономическая и социальная география Узбекистана). Учебник для 8-го класса. – Т.: ИПТД «Sharq», 2019.
5. Каюмов А., Сафаров И., Тиллабоева М., Федорко В. География (Мировая экономическая и социальная география). Учебник для 9-го класса. – Т.: «O‘zbekiston», 2019.
6. Федорко В., Сафарова Н., Исматов Ж., Назаралиева Э. География (Мировая экономическая и социальная география). Учебник для 10-го класса. – Т.: «Республиканский центр образования», 2022.
7. Атласы (для 7-9-10-х классов). – Т.: Агентство по кадастру при Государственном налоговом комитете Республики Узбекистан, 2022-2023.

База вопросов №1

1. Неровности земной коры, расположенные на высоте более 500 м над уровнем моря, называются Впишите пропущенное слово в соответствующие клетки в начальной форме.

--	--	--	--

2. Расплавленные горные породы, вытекающие из недр Земли при извержении вулканов, называются Впишите пропущенное слово в соответствующие клетки в начальной форме.

--	--	--	--

3. Две точки, через которые проходит ось вращения Земли и вокруг которых она вращается, называются Впишите пропущенное слово в соответствующие клетки в начальной форме.

--	--	--	--	--	--

4. Горная порода, распространенная в глубинных слоях земной коры, называется Впишите пропущенное слово в соответствующие клетки в начальной форме.

--	--	--	--	--	--	--

5. Условные линии на карте, соединяющие точки с одинаковой абсолютной высотой называются Впишите пропущенное слово в соответствующие клетки в начальной форме.

--	--	--	--	--	--	--	--	--	--

6. Конусообразное горное сооружение, вершина которого увенчана кратером и которое образуется в результате тектонических процессов, называется Впишите пропущенное слово в соответствующие клетки в начальной форме.

--	--	--	--	--	--

7. Льды, образующиеся в холодных областях и высоких горах вследствие накопления снега, называются Впишите пропущенное слово в соответствующие клетки в начальной форме.

--	--	--	--	--	--	--	--

8. В январе 1820 года русские мореплаватели-исследователи Ф. Беллинсгаузен и М. Лазарев открыли самый удалённый и покрытый льдом материк – Впишите пропущенное слово в соответствующие клетки в начальной форме.

--	--	--	--	--	--	--	--	--	--

9. Ветры, которые в течение года дважды меняют своё направление: зимой дуют с суши на море, а летом — с моря на сушу, называются ветрами. Впишите пропущенное слово в соответствующие клетки в начальной форме.

--	--	--	--	--	--	--	--

10. Внутренняя оболочка, расположенная в центральной части Земли и имеющая радиус примерно 3470 км, называется Впишите пропущенное слово в соответствующие клетки в начальной форме.

--	--	--	--

База вопросов №2

1. Расположите эры, относящиеся к биогенному этапу развития географической оболочки, в хронологическом порядке (от древней к более молодой). (I → II → III).

- A) Мезозой
- B) Палеозой
- C) Кайнозой

I	II	III

2. Расположите периоды палеозойской эры в порядке от более молодого к более древнему. (I → II → III).

- A) Силурийский период
- B) Каменноугольный период
- C) Ордовикский период

I	II	III

3. Расположите этапы развития географической оболочки в порядке от более молодого к более древнему (I → II → III)..

- A) Антропогенный
- B) Нобиогенный
- C) Биогенный

I	II	III

4. Расположите геохронологические эры Земли в порядке от древней к современной (I → II → III).

- A) Протерозой
- B) Мезозой
- C) Палеозой

I	II	III

5. Расположите этапы горообразования, происходившие в палеозойскую эру, в порядке от самого молодого к древнему (I → II → III).

- A) Байкальская
- B) Герцинская

С) Каледонская

I	II	III

6. Расположите эры, входящие в фанерозойский эон, в порядке от самой молодой к древней (I → II → III).

- А) Мезозой
- В) Кайнозой
- С) Палеозой

I	II	III

7. Расположите слои земной коры от поверхностного к более глубокому (I → II → III).

- А) Базальтовый слой
- В) Осадочный слой
- С) Гранитный слой

I	II	III

8. Расположите указанные литосферные плиты от самой крупной к меньшей (I → II → III).

- А) Евразийская
- В) Аравийская
- С) Наска

I	II	III

9. Расположите периоды палеозойской эры в порядке от древнейшего к более молодому (I → II → III).

- А) Ордовикский
- В) Пермский
- С) Кембрийский

I	II	III

10. Расположите периоды кайнозойской эры в порядке от самого молодого к древнему (I → II → III).

- А) Неогеновый
- В) Антропогеновый
- С) Палеогеновый

I	II	III

База вопросов №3

1. Установите соответствия между странами и показателями их естественного прироста населения.

Государства	Показатели ежегодного естественного прироста населения (на 1000 человек)
1. Германия 2. Саудовская Аравия 3. Мали	A) 10–20 ‰
	B) 0–10 ‰
	C) 30–40 ‰
	D) -10 – 0 ‰

1	2	3

2. Установите соответствия между странами и их местом в мировом рейтинге по прогнозируемой численности населения к 2050 году.

Страны	Место в мире по прогнозу численности населения на 2050 год
1. Нигерия 2. Бангладеш 3. США	A) 1-е место
	B) 3-е место
	C) 8-е место
	D) 4-е место

1	2	3

3. Установите соответствия между странами и плотностью их населения.

Страны	Плотность населения
1. Сингапур 2. Исландия 3. Мальта	A) 1628 чел./км ²
	B) 635 чел./км ²
	C) 8067 чел./км ²
	D) 3,6 чел./км ²

1	2	3

4. Установите соответствия между регионами и их местом в мировом рейтинге по уровню урбанизации (по состоянию на 2020 год).

Регионы	Место в мире по уровню урбанизации
1. Азия	A) 3-е место
2. Европа	B) 1-е место
3. Африка	C) 6-е место
	D) 5-е место

1	2	3

5. Установите соответствия между агломерациями и странами, в которых они расположены.

Страны	Агломерации
1. Республика Корея	A) Джакарта
2. Индия	B) Дели
3. Япония	C) Токио–Йокогама
	D) Сеул–Инчхон

1	2	3

6. Установите соответствия между странами и уровнем их урбанизации.

Страны	Уровень урбанизации
1. Япония	A) с низким уровнем урбанизации
2. Нигер	B) с высоким уровнем урбанизации
3. Перу	C) неурбанизированное государство
	D) со средним уровнем урбанизации

1	2	3

7. Установите соответствия между религиями и странами, в которых проживает население, исповедующее эти религии.

Религии	Страны
1) иудаизм	A) Китай
2) даосизм	B) Израиль

3) сикхизм	С) Япония
	Д) Индия

1	2	3

8. Установите соответствия между странами и типами их национального состава населения.

Тип по национальному составу населения	Страны
1) однонациональное государство	А) Индонезия
2) многонациональное государство	В) Бельгия
3) государство, состоящее из народов близкого происхождения	С) Пакистан
	Д) Исландия

1	2	3

9. Установите соответствия между языками и странами, население которых говорит на этих языках.

Языки	Страны
1) испанский	А) Канада
2) португальский	В) Аргентина
3) английский	С) Саудовская Аравия
	Д) Бразилия

1	2	3

10. Установите соответствия между странами и религиозным составом их населения.

Религиозная принадлежность (религии)	Страны
1) католицизм	А) Австралия
2) шиизм	В) Индонезия
3) протестантизм	С) Италия
	Д) Иран

1	2	3

База вопросов №4

1. Установите соответствия между морями и океанами, к которым они относятся.

1. Средиземное море
2. Охотское море
3. Аравийское море
4. Карское море

- A) Индийский океан
- B) Атлантический океан
- C) Северный Ледовитый океан
- D) Тихий океан

1	2	3	4

2. Установите соответствия между океанами и морями, расположенными в их пределах.

1. Тихий океан
2. Индийский океан
3. Северный Ледовитый океан
4. Атлантический океан

- A) море Банда
- B) Эгейское море
- C) Андаманское море
- D) Баренцево море

1	2	3	4

3. Установите соответствие между проливами и океанами, в пределах которых они расположены.

1. Мозамбикский пролив
2. Гибралтарский пролив
3. Берингов пролив
4. Дейвисов пролив

- A) Тихий океан
- B) Атлантический океан
- C) Индийский океан
- D) Северный Ледовитый океан

1	2	3	4

4. Установите соответствия между океанами и впадинами, расположенными в их пределах.

1. Атлантический океан
2. Индийский океан
3. Тихий океан
4. Северный Ледовитый океан

- A) Чилийская впадина
- B) впадина Беллинсгаузена
- C) Сомалийская впадина
- D) Бразильская впадина

1	2	3	4

--	--	--	--

5. Установите соответствия между данными океаническими течениями и океанами, на которые они оказывают влияние.

- | | |
|----------------------------------|-----------------------------|
| 1. Перуанское течение | A) Тихий океан |
| 2. Западно-Австралийское течение | B) Атлантический океан |
| 3. Трансарктическое течение | C) Индийский океан |
| 4. Гвинейское течение | D) Северный Ледовитый океан |

1	2	3	4

6. Установите соответствия между данными проливами и океанами, к которым они относятся.

- | | |
|------------------------|-----------------------------|
| 1) Мозамбикский пролив | A) Атлантический океан |
| 2) пролив Дрейка | B) Тихий океан |
| 3) пролив Торрес | C) Северный Ледовитый океан |
| 4) Гудзонов пролив | D) Индийский океан |

1	2	3	4

7. Установите соответствия между данными характеристиками и океанами, к которым они относятся.

- | | |
|---|--|
| 1. Самый глубокий океан | |
| 2. Океан, где расположена крупнейшая подводная дельта | |
| 3. Океан с наибольшей площадью материковой отмели | |
| 4. Самый длинный океан в меридиональном направлении | |
| A) Северный Ледовитый океан | |
| B) Тихий океан | |
| C) Индийский океан | |
| D) Атлантический океан | |

1	2	3	4

8. Установите соответствия между океанами и их местом в мире по средней глубине.

- | | |
|-----------------------------|--------------|
| 1. Тихий океан | A) 2-е место |
| 2. Атлантический океан | B) 4-е место |
| 3. Северный Ледовитый океан | C) 1-е место |
| 4. Индийский океан | D) 3-е место |

1	2	3	4
---	---	---	---

--	--	--	--

9. Установите соответствия между реками и океанами, в которые они впадают.

- | | |
|------------------|-----------------------------|
| 1) река Обь | A) Индийский океан |
| 2) река Амазонка | B) Атлантический океан |
| 3) река Ганг | C) Северный Ледовитый океан |
| 4) река Янцзы | D) Тихий океан |

1	2	3	4

10. Установите соответствия между формами подводного рельефа и океанами, в пределах которых они расположены.

- | | |
|------------------------------------|-----------------------------|
| 1. Северо-Атлантический хребет | A) Северный Ледовитый океан |
| 2. Аравийско-Индийский хребет | B) Атлантический океан |
| 3. Восточно-Тихоокеанское поднятие | C) Индийский океан |
| 4. хребет Геккеля | D) Тихий океан |

1	2	3	4

База вопросов №5

1. Определите, какие города входят в Самаркандскую область.

- | | | |
|--------------|--------------|-----------|
| 1. Янгиробод | 4. Нурата | 7. Тайляк |
| 2. Галляарал | 5. Ургут | 8. Коканд |
| 3. Акташ | 6. Кызылтепа | |

--	--	--

2. Укажите основные отрасли промышленности Ташкентской области.

- | | | |
|---------------------------|------------------------|--------------------|
| 1. Нефтехимическая | 2. Цветная металлургия | |
| 3. Мукомольная и крупяная | 4. Строительная | 5. Горнодобывающая |
| 6. Химическая | 7. Газохимия | |

--	--	--

3. Укажите экономические районы, не граничащие с Мирзачульским экономическим районом.

- | | | |
|------------------------------|----------------|----------------------|
| 1. Нижне-Амударьинский район | 2. Южный район | 3. Ташкентский район |
|------------------------------|----------------|----------------------|

4. Зарафшанский район 5. Ферганский район

--	--	--

4. Укажите месторождения полезных ископаемых в Джизакской области.

1. Шаргун 2. Сорташ 3. Караташ 4. Каравулбазар
5. Учкир 6. Койташ 7. Марджанбулак 8. Зармитан

--	--	--

5. Укажите основные сельскохозяйственные отрасли Сырдарьинской области.

1. Хлопководство 2. Садоводство 3. Овощеводство 4. Зерноводство
5. Виноградарство 6. Садоводство 7. Зерновое хозяйство 8. Шелководство

--	--	--

6. Укажите города Ферганского экономического района.

1. Маргилан 2. Каган 3. Хазарасп 4. Асака
5. Беруни 6. Заамин 7. Поп 8. Ангрэн

--	--	--

7. Укажите предприятия, созданные на территории Зарафшанского экономического района.

1. «Mevalar kamalagi» 2. СамАвто 3. «Qarshiyog‘»
4. Ходжейлинский стекольный 5. «Омега-Ситора» 6. Кунград сода
7. «Букс-Тел» 8. Тахиаташская ТЭС

--	--	--

8. Укажите основные отрасли животноводства Сурхандарьинской области.

1. Коневодство 2. Верблюдоводство 3. Мясо-молочное животноводство
4. Скотоводство 5. Шелководство 6. Свиноводство
7. Овцеводство 8. Рисоводство

--	--	--

9. Укажите города, не входящие в состав Республики Каракалпакстан.

1. Нукус 2. Карши 3. Беруни 4. Муйнак
5. Ходжейли 6. Чирчик 7. Турткуль 8. Газли

--	--	--

10. Укажите основные отрасли промышленности Хорезмской области.

1. Электроэнергетика 2. Черная металлургия 3. Цветная металлургия
4. Горнодобывающая 5. Строительная 6. Химическая
7. Газохимическая 8. Мукомольная и крупяная

--	--	--

База вопросов №6

1. Укажите области Узбекистана с наибольшей плотностью железных дорог.

- | | | |
|------------------|--------------------|------------------|
| a) Наманганская | d) Кашкадарьинская | g) Ферганская |
| b) Сырдарьинская | e) Андижанская | h) Самаркандская |
| c) Ташкентская | f) Навоийская | |

--	--	--

2. Укажите области, расположенные в самой западной части страны.

- | | | |
|----------------|---------------------|--------------------|
| a) Хорезмская | d) Сурхандарьинская | g) Кашкадарьинская |
| b) Андижанская | e) Самаркандская | h) Бухарская |
| c) Ферганская | f) Навоийская | |

--	--	--

3. Укажите крупные города Узбекистана по численности населения.

- | | | | |
|-------------|------------|------------|--------------|
| a) Коканд | c) Андижан | e) Алмалык | g) Самарканд |
| b) Наманган | d) Нукус | f) Бухара | h) Ташкент |

--	--	--

4. Укажите города Узбекистана, в которых развита цветная металлургия.

- | | | | |
|-----------|-------------|--------------|------------|
| a) Нукус | c) Зарафшан | e) Мубарек | g) Бекабад |
| b) Чирчик | d) Денау | f) Самарканд | h) Алмалык |

--	--	--

5. Укажите города Узбекистана, специализирующиеся на топливной промышленности.

- | | | | |
|----------|------------|------------|----------------|
| a) Ширин | c) Учкудук | e) Бекабад | g) Коканд |
| b) Асака | d) Шуртан | f) Мубарек | h) Караулбазар |

--	--	--

6. Укажите тепловые электростанции (ТЭС) Узбекистана.

- | | | |
|--------------------|------------------|---------------|
| a) Талимарджанская | d) Пскемская | g) Навоийская |
| b) Фархадская | e) Хисаракская | h) Чирчикская |
| c) Янги-Ангренская | f) Газалкентская | |

--	--	--

7. Укажите города Узбекистана, в которых имеются машиностроительные заводы по производству машин и оборудования для хлопкоочистительной и масложировой промышленности.

- a) Самарканд
- b) Тахиаташ
- c) Бухара
- d) Нукус
- e) Шурчи
- f) Ахангаран
- g) Ташкент
- h) Каттакурган

--	--	--

8. Укажите области Узбекистана, в которых отсутствуют особо охраняемые природные территории.

- a) Самаркандская
- b) Сурхандарьинская
- c) Сырдарьинская
- d) Навоийская
- e) Андижанская
- f) Кашкадарьинская
- g) Бухарская
- h) Ферганская

--	--	--

9. Укажите месторождения, обеспечивающие развитие топливной промышленности Узбекистана.

- a) Шаргунь
- b) Мурунтау
- c) Газган
- d) Одамташ
- e) Ходжейкон
- f) Учкир
- g) Ингичка
- h) Куйтош

--	--	--

10. Укажите города Узбекистана, в которых имеются цементные заводы.

- a) Самарканд
- b) Кувасай
- c) Шахрихан
- d) Навои
- e) Нурафшан
- f) Заамин
- g) Бекабад
- h) Ургенч

--	--	--

База вопросов №7

1. Установите соответствия между данными реками Средней Азии и типами их питания.

Реки	Типы питания	
1. Атрек 2. Чу 3. Сырдарья	А	река, питающаяся сезонными дождевыми, талыми снеговыми водами
	В	река, питающаяся талыми водами постоянных и сезонных снегов
	С	река, питающаяся талыми водами ледников и снегов
	Д	река, питающаяся снеговыми и частично ледниковыми водами

1	2	3

2. Установите соответствия между этапами горообразования и горами, сформировавшимися в их результате.

Этапы горообразования	Образованные горы	
1. Альпийская складчатость	А	Алтай, Тянь-Шань, Казахский мелкосопочник
	В	Юго-Восточная Бразилия, горы Лунда–Катанга
2. Байкальская складчатость	С	Северный Казахстан, Алай, Туркестанский хребет
	Д	Гиссар, Памир, Копетдаг, Гиндукуш, Сафедкох
3. Каледонская складчатость		

1	2	3

3. Установите соответствия между воздушными массами, оказывающими влияние на Среднюю Азию и их климатическими особенностями.

Воздушные массы	Климатические особенности	
1. Центральноазиатский (Сибирский) антициклон	А	Под влиянием тёплого тропического воздуха температура повышается до +10...+20 °С, увеличивается облачность, выпадают осадки в виде дождя, иногда снега.
	В	Среднемесячная температура воздуха летом колеблется в пределах +30°С

2. Арктическая холодная воздушная масса	С	В это время погода бывает ясной, холодной, вечерами земля ещё больше охлаждается, днем солнечные лучи ее несколько прогревают.
3. Туранская континентальная тропическая воздушная масса	Д	Температура понижается до $-10\dots-20$ °С, наступают сильные морозы; при длительном воздействии возможно понижение до $-35\dots-45$ °С.

1	2	3

4. Установите соответствия между реками Средней Азии и их характеристиками.

Реки	Характеристики	
1. Сырдарья 2. Амударья 3. Зарафшан	А	Берёт начало от Зарафшанского ледника в горном узле Коксу, где смыкаются двумя хребтами, под названием Мастчох.
	В	Площадь водного бассейна равна 219 тыс. км ² ; образуется в месте слияния реки Нарын, берущей начало в горах Центрального Тянь-Шаня.
	С	Образуется в результате слияния рек Пяндж и Вахш, истоки которых находятся на Памире.
	Д	Образуется в результате слияния рек Кунгес (берущей начало в Восточном Тянь-Шане) и Текес (берущей начало в Халиктаге).

1	2	3

5. Установите соответствия между реками Средней Азии и водохранилищами, построенными на них.

Реки	Водохранилища	
1. Вахш 2. Иртыш 3. Или	А	Капчагайское
	В	Бухтарминское
	С	Токтогульское
	Д	Нурекское

1	2	3

6. Установите соответствия между реками Средней Азии и водохранилищами, построенными на них.

Реки	Водохранилища	
1. Карадарья	A	Токтогульское
2. Зарафшан	B	Чардаринское
3. Нарын	C	Андижанское
	D	Куйимазарское

1	2	3

7. Установите соответствия между высотными поясами Средней Азии и их характеристиками.

Пояса	Характеристики	
1. Адырный пояс	A	Располагается на высоте от 1000–1200 м до 2700–2800 м над уровнем океана.
2. Горный пояс	B	Переходная зона между пустыней и горами, где встречаются представители флоры и фауны, характерные для обоих природных комплексов.
3. Пояс высокогорных лугов (джайлау)	C	Подразделяют на альпийские и субальпийские луга. На некоторых затененных горных склонах круглый год лежит снег.
	D	Располагается в предгорьях на высоте от 400–500 до 1000–1200 м над уровнем океана.

1	2	3

8. Установите соответствия между этапами горообразования и горами, образованными в их результате.

Этапы горообразования	Горы	
1. Герцинская складчатость	A	Тянь-Шань, Оркаалай, Паропамиз
2. Киммерийская складчатость	B	Прикаспийские низкогорья
3. Альпийская складчатость	C	Западный Тянь-Шань, Туркестанские горы
	D	Памир, Копетдаг, Гиндукуш

1	2	3

9. Установите соответствия между природными зонами равнин Средней Азии и их характеристиками.

Природные зоны	Характеристики	
1. Степная зона	A	Почвы сероземные, на склонах гор растут заросли кустарников, арчовника и фисташки.

2. Природные зоны субтропического пояса 3. Зона пустынь	В	Растительность редкая, масса ее невелика, за короткое время, не успев вырасти, высыхает, не образуя перегноя.
	С	Входит большая по площади южная часть Казахского мелкосопочника. Климат летом сухой и жаркий, зима холодная.
	Д	В северной части распространены черноземы, в южной - темно-каштановые почвы.

1	2	3

10. Установите соответствия между высотными поясами Средней Азии и территориями их распространения.

Высотные пояса	Территории распространения	
1. Пояс пустынь 2. Пояс субальпийских и альпийских лугов 3. Лесо-степной и лесной пояс	А	Включает пастбища, расположенные на высоте 2700 м и выше.
	В	Расположен у подножий и на склонах Центрального Кызылкума, в предгорьях Копетдага и Султан-Увайса.
	С	Охватывает самые высокие части гор, покрытые вечными снегами и ледниками.
	Д	Входят местности на высоте 2000–2700 м над уровнем океана.

1	2	3

База вопросов №8

1. Установите соответствия между странами и их географическим положением.

Страны	Тип географического положения	
1. Индонезия 2. Чили 3. Монголия	А	полуостровное государство
	В	внутриконтинентальное государство
	С	островное государство
	Д	приморское континентальное государство

1	2	3
---	---	---

--	--	--

2. Установите соответствия между странами и уровнем их социально-экономического развития.

Страны	Тип по уровню развития	
1. Канада	A	Крупное индустриально-аграрное государство
2. Пакистан	B	Государство «Большой семёрки»
3. Узбекистан	C	Опорная развивающаяся страна
	D	Государство с переходной экономикой

1	2	3

3. Установите соответствия между странами и континентами, на которых они расположены.

Страны	Континенты	
1 Канада	A	Африка
2 Саудовская Аравия	B	Азия
3 Сенегал	C	Европа
	D	Америка

1	2	3

4. Установите соответствия между странами и характерными особенностями их форм правления.

Страны	Особенности формы правления	
1. Аргентина 2. Португалия 3. Австрия	A	Политические полномочия главы государства (короля, эмира, князя и т.д.) в определенной степени ограничены
	B	Президент и парламент совместно формируют состав правительства
	C	Основные полномочия власти находятся в руках президента.
	D	Основные полномочия власти находятся в руках парламента

1	2	3

5. Установите соответствия между странами и континентами, на которых они расположены.

Страны	Географическое положение	
1. Исландия	A	Европа
2. Индонезия	B	Америка
3. США	C	Африка
	D	Азия

1	2	3

6. Установите соответствия между странами и морями, омывающими их берега.

Страны	Моря	
1. Италия	A	Балтийское море
2. Швеция	B	Адриатическое море
3. Япония	C	Черное море
	D	Японское море

1	2	3

7. Установите соответствия между государствами и субрегионами.

Государства	Субрегионы	
1. Франция	A	Восточная Азия
2. Италия	B	Центральная Азия
3. Китай	C	Западная Европа
	D	Южная Европа

1	2	3

8. Установите соответствия между государствами и реками, протекающими по их территории.

Государства	Реки	
1. Австралия	A	Об
2. Египет	B	Нил
3. Аргентина	C	Муррей
	D	Парана

1	2	3

9. Установите соответствия между странами, не имеющими выхода к морю, и континентами, на которых они расположены.

Страны	Континенты	
1. Перу	A	Африка
2. Южный Судан	B	Азия
3. Монголия	C	Европа
	D	Америка

1	2	3

10. Установите соответствия между странами и их местом в мире по объему валового внутреннего продукта (ВВП).

Страны	Место в мире по объему ВВП	
1. Индия	A	6-е место
2. Россия	B	3-е место
3. Япония	C	1-е место
	D	4-е место

1	2	3

База вопросов №9

1. Напишите название страны Америки, входящей в «Большую семёрку» и являющейся конституционной монархией.

--	--	--	--	--	--

2. Напишите название страны – лидера Азии в области радиоэлектроники и робототехники в четвертичном секторе мировой экономики.

--	--	--	--	--	--

3. Напишите название страны Западной Европы, в котором около 80 % потребности в электроэнергии обеспечивается за счёт атомных электростанций.

--	--	--	--	--	--	--	--

4. Напишите название страны, на территории которой расположены вулканы Стромболи, Везувий и Этна и которое по форме на карте напоминает сапог.

--	--	--	--	--	--	--	--

5. Напишите название государства Центральной Азии, на территории которого расположен один из крупнейших в мире золотых рудников – Кумтор.

--	--	--	--	--	--	--	--	--	--

6. Напишите название государства Центральной Азии, территория которого более чем на 90 % занята горными системами, включая Памир.

--	--	--	--	--	--	--	--	--	--	--

7. Напишите название государства, территория которого расположена одновременно в двух субрегионах — Восточной Европе и Юго-Западной Азии.

--	--	--	--	--	--	--	--

8. Напишите название государства, на территории которого расположены города Мешхед, Кередж, Исфахан и Тебриз.

--	--	--	--	--

9. Напишите название государства Азии, относящегося к числу наименее развитых стран и занимающего первое место в мире по производству каракулевых шкур.

--	--	--	--	--	--	--	--	--	--

10. Напишите название государства Южной Азии, являющегося исламским государством и участвующего в конфликте из-за Кашмира.

--	--	--	--	--	--	--	--	--	--

База вопросов №10

1. Установите соответствия между типами экономики и их характеристиками.

Типы экономики	Характеристики
----------------	----------------

1. Индустриально-аграрное государство 2. Постиндустриальное государство 3. Аграрное государство	A	В отраслевой структуре экономики преобладают отрасли третичного и четвертичного секторов.
	B	В отраслевой структуре экономики значительную долю составляют промышленность и сельское хозяйство.
	C	В отраслевой структуре экономики преобладают промышленность и строительство.
	D	В отраслевой структуре экономики значительную долю составляет сельское хозяйство и связанные с ним отрасли производства.

1	2	3

2. Установите соответствия между основными центрами мировой экономики и государствами, входящими в их состав.

Экономические центры	Государства	
1. Северная Америка 2. Новые индустриальные страны Азии 3. Арабские государства Персидского залива	A	Саудовская Аравия, ОАЭ, Кувейт, Катар, Бахрейн
	B	Франция, Бельгия, Чехия, Австрия, Дания
	C	США, Канада
	D	Республика Корея, Малайзия, Сингапур, Таиланд

1	2	3

3. Установите соответствия между центрами мировой нефтяной промышленности и странами, к которым они относятся.

Центры нефтяной промышленности	Страны	
1. Государства ОПЕК 2. Крупные нефтедобывающие государства 3. Государства, добывающие нефть в бассейне Северного моря	A	Туркменистан, Индонезия, Чили, Италия
	B	Великобритания, Норвегия, Дания
	C	Россия, Бразилия, Китай, Мексика
	D	Алжир, Ливия, Иран, Венесуэла

1	2	3

4. Установите соответствия между типами электростанций и странами, где они дают основную часть электроэнергии.

Электростанции	Страны	
1. Гидроэлектроэнергетика	A	Польша, Румыния, ЮАР, Нидерланды
2. Атомная	B	Норвегия, Бразилия, Албания, Колумбия
электроэнергетика	C	Исландия, Италия, Филиппины
3. Теплоэлектроэнергетика	D	Франция, Бельгия, Республика Корея

1	2	3

5. Установите соответствия между сельскохозяйственными культурами и странами, специализирующимися на их выращивании.

Сельскохозяйственная продукция	Страны	
1. Кофе	A	Кот-д'Ивуар, Гана
2. Натуральный каучук	B	Россия, Франция, США
3. Сахарная свекла	C	Бразилия, Вьетнам, Индонезия
	D	Таиланд, Китай, Индия

1	2	3

6. Установите соответствия между отраслями животноводства и регионами, специализирующимися на их производстве.

Отрасли животноводства	Регионы	
1. Овцеводство	A	В районах, где в основном развито зерноводство и картофелеводство
2. Скотоводство	B	Преимущественно в горных районах, степных и полупустынных зонах
3. Свиноводство	C	В лесных и степных зонах умеренного пояса
	D	Районы, развитые преимущественно в зерноводческих областях

1	2	3

7. Установите соответствия между отраслями животноводства и странами, специализирующимися на их производстве.

Отрасли животноводства	Страны	
1. Верблюдоводство	A	Китай, Индонезия, Индия
2. Рыболовство	B	Норвегия, Швеция, Финляндия
3. Животноводство	C	Россия, Канада, США
	D	Сомали, Судан, Мавритания

1	2	3

8. Установите соответствия между странами и ведущими отраслями сельского хозяйства.

Страны	Отрасли сельского хозяйства	
1. США	A	соя, сахарная свёкла, свиноводство
2. Бразилия	B	рисоводство, чай, арахис
3. Индонезия	C	хлопководство, сахарный тростник, кофе
	D	какао, рыболовство, натуральный каучук

1	2	3

9. Установите соответствия между внутренними водными транспортными путями (реками) и странами, на территории которых они расположены.

Внутренние водные транспортные пути (реки)	Страны	
1. Дунай	A	Демократическая Республика Конго, Конго
2. Амазонка	B	Австрия, Германия, Венгрия
3. Нил	C	Бразилия
	D	Египет, Судан

1	2	3

10. Установите соответствия между видами международных экономических связей и странами, где они наиболее развиты.

Виды экономических связей	Страны	
1. Международная торговля	A	США, Япония
	B	Франция, Испания, Италия
2. Международный туризм	C	Китай, Япония, Великобритания

3. Международное производственное сотрудничество	D	Китай, США, Германия
--	---	----------------------

1	2	3

База вопросов №11

1. Укажите особенности характерные для Хорезмской области.

1. Имеются месторождения золота, меди, цинка и вольфрама.
2. Значительная часть территории представлена дельтой Амударьи.
3. Восточную часть области окружают Гиссарские горы.
4. В области имеются пять городов с численностью населения более 300 тыс. человек.
5. Аральское море оказывает существенное влияние на хозяйство области.
6. Выращивается тонковолокнистый хлопок.
7. В западной части области расположен санаторий «Чартак».
8. Расположена на левом берегу Амударьи.

--	--	--

2. Укажите особенности характерные для Сырдарьинской области.

1. Имеются месторождения свинца, цинка, вольфрама
2. Большая часть территории орошается из канала Туятортар
3. В восточной части в меридиональном направлении протекает река
4. В городе Ширин расположена известная ТЭС
5. Озеро Денгизкуль оказывает значительное влияние на его хозяйство
6. Выращивается тонковолокнистый хлопок
7. В этом регионе проживает 2,5% населения нашей страны
8. Расположена на правом берегу реки Сырдарья

--	--	--

3. Укажите особенности характерные для Ферганского экономического района.

1. 58% населения экономического района проживает в городах
2. Расположен на самом юге нашей страны
3. На его территории расположено Илан-Утинское ущелье
4. Производит 45% шелкопряда Узбекистана
5. Важнейшими реками являются Танхаздарья и Аксу
6. 3/5 населения проживает в сельской местности
7. Производит 25% хлопка, выращиваемого в нашей стране
8. Окружен горами с запада и юга

--	--	--

4. Укажите особенности характерные для Кашкадарьинской области.

1. 74 % населения области проживает в городах
2. Расположен на самом востоке нашей страны
3. Протекает канал Эски Анхор
4. В городе Талимарджан расположена ТЭС
5. Важнейшими реками являются Сангардаксай и Тусинсай
6. 3/5 населения проживает в сельской местности
7. Обеспечивает 65 % хлопка, выращиваемого в нашей стране
8. Имеется Кокдумалакская компрессорная станция

--	--	--

5. Укажите особенности характерные для Навоийской области.

1. Самая молодая область страны
2. Расположена на самом юге нашей страны
3. В окрестностях Маликчуля находится знаменитое месторождение золота
4. Основная часть электроэнергии вырабатывается солнечными панелями
5. В административном центре области расположен горно-металлургический комбинат
6. В этой области проживает 2,9% населения Узбекистана
7. На базе месторождения Мурунтау был построен город Учкудук
8. С запада и юга окружена горами

--	--	--

6. Укажите особенности характерные для Ферганского экономического района.

1. По численности населения занимает первое место в стране
2. Сырдарья протекает через восточную часть экономического района
3. Данный экономический район включает в себя 2 области
4. Дает 1/4 часть хлопка, выращиваемого в Узбекистане
5. В районе есть единственный город-миллионер
6. Имеются крупные центры гончарного производства, ножевого ремесла и шелкоткачества
7. Основной отраслью экономики является животноводство
8. Крупнейшие пустыни нашей страны расположены в этом районе

--	--	--

7. Укажите особенности характерные для Сурхандарьинской области.

1. Лидирующая по численности населения область республики
2. На территории области расположена Сурхан-Шерабадская долина
3. В окрестностях Маликчуля находится знаменитое месторождение золота
4. Граничит с Афганистаном по водному пути с юга
5. Получает небольшое количество воды из реки Зарафшан
6. Самый южный город области - город Термез
7. В городах Тахиаташ и Муйнак расположены цементные заводы
8. Окружена с запада и юга низкими горами

--	--	--

8. Укажите особенности характерные для Зарафшанского экономического района.

1. В горных районах экономического региона разводят ангорских коз для получения мяса и пуха.
2. На территории экономического района расположена Ахангаранская долина.
3. В Караулбазаре находится нефтеперерабатывающий завод.
4. Вблизи Чадака расположено известное месторождение золота.
5. Регион в основном получает воду из рек Нарын и Карадарья.
6. Годовое количество осадков составляет от 100 до 300 мм.
7. По площади занимает 2-е место в нашей стране.
8. Плотность населения составляет 112 человек на квадратный километр.

--	--	--

9. Укажите особенности характерные для Республики Каракалпакстан.

1. Сама территория выделяется как отдельный экономический район
2. Создана малая туристическая зона «Говук Куль»
3. По площади занимает 3-е место в нашей стране
4. Строительство железной дороги Чарджоу-Кунград сыграло важную роль в развитии промышленности
5. В основном получает воду из Аральского моря и Кайраккумского водохранилища
6. Каналы Кызкеткен и Пахтаарна имеют важное значение в ирригационной системе
7. По численности населения занимает 1-е место в нашей стране
8. Крупнейший в Средней Азии регион по выращиванию семенной люцерны

--	--	--

10. Укажите особенности характерные для Мирзачульского экономического района.

1. Расположен в пустынной зоне западной части страны.
2. В районе выращивают зерновые культуры, развито птицеводство.
3. На юге и востоке территории протекает река Амударья.
4. Площадь крупнейшего города превышает 330 км².
5. Граничит с Зарафшанским экономическим районом.
6. Крупный город Гулистан является центром производства шёлка.
7. На территорию экономического района с севера проникают арктические холодные воздушные массы.
8. Не граничит с экономическим районом, в состав которого входит агломерация из 10 городов.

--	--	--

База вопросов №12

1. Установите соответствия между реками Африки и их устьями.

Реки	Устья	
1. Нил	A	Мозамбикский пролив
2. Лимпопо	B	Озеро Чад
3. Нигер	C	Гвинейский залив
	D	Средиземноморье

1	2	3

2. Установите соответствия между формами рельефа материка Африка и его природно-географическими странами.

Формы рельефа	Природно-географические страны	
1. Камерунский вулкан	A	Центральная Африка
	B	Северная Африка
2. Гора Маргарита	C	Южная Африка

3. Капские горы	D	Восточная Африка
-----------------	---	------------------

1	2	3

3. Установите соответствия между географическими объектами Евразии и природно-географическими странами.

Географические объекты	Природно-географические страны	
1. Пустыня Руб-эль-Хали	A	Восточная Сибирь
2. Река Печора	B	Восточная Европа
3. Плато Путорана	C	Южная Европа
	D	Юго-Западная Азия

1	2	3

4. Установите соответствия между географическими объектами Австралии и природно-географическими странами, к которым они относятся.

Географические объекты	Природно-географические страны	
1. Полуостров Арнем-Ленд	A	Северная Австралия
2. Австралийские Альпы	B	Западная Австралия
3. Налларборская равнина	C	Северо-восток
	D	Юго-восток

1	2	3

5. Установите соответствия между географическими объектами материка Австралия и его природно-географическими странами.

Географические объекты	Природно-географические страны	
1. Мыс Байрон	A	Северная Австралия
2. Большая Песчаная пустыня	B	Юго-восток
3. Полуостров Кимберли	C	Северо-восток
	D	Западная Австралия

1	2	3

6. Установите соответствия между островами Океании и полезными ископаемыми, добываемыми на их территории.

Острова	Полезные ископаемые	
1. Фиджи	A	Никель
2. Новая Каледония	B	Нефть и газ
3. Науру	C	Золото
	D	Фосфорит

1	2	3

7. Установите соответствия между географическими объектами Антарктиды и характерными для них формами рельефа.

Географические объекты	Формы рельефа	
1. Берд 2. Эребус 3. Советское	A	Вулкан
	B	Осадочная порода
	C	Равнина
	D	Плато

1	2	3

8. Установите соответствия между климатическими поясами Южной Америки и присущими им климатическими показателями.

Климатические пояса	Климатические показатели	
1. Экваториальный 2. Тропический 3. Субэкваториальный	A	Летом выпадает большое количество осадков (1000–2000 мм), средняя температура июля около +25 °С.
	B	Средняя температура января +25 °С, июля +17...+19 °С; в некоторых районах за год выпадает 250–500 мм осадков.
	C	В восточной части количество осадков составляет 1000–2000 мм; средняя температура января около +25 °С, июля +10...+15 °С.
	D	Температура воздуха в течение года держится на уровне +24...+25 °С, годовое количество осадков превышает 3500 мм.

1	2	3

9. Установите соответствия между природно-географическими странами Северной Америки и их географическими объектами.

Природно-географические страны	Географические объекты	
1. Кордильеры 2. Арктические острова 3. Восток	A	Канадский Арктический архипелаг
	B	Северная Мексика
	C	Полуостров Юкатан
	D	Аппалачские горы

1	2	3

10. Установите соответствия между реками Евразии и бассейнами океанов, к которым они относятся.

Реки	Бассейны океанов	
1. Дунай, Дон, Рейн 2. Амур, Хуанхэ, Янцзы 3. Тигр, Евфрат, Иравади	A	Бассейн Тихого океана
	B	Бассейн Атлантического океана
	C	Бассейн Северного Ледовитого океана
	D	Бассейн Индийского океана

1	2	3

База вопросов №13

1. Изображение земной поверхности, значительно уменьшенное и нанесённое на плоскость с помощью условных знаков, называется _____ . Впишите пропущенное слово в соответствующие клетки.

--	--	--	--	--

2. Карты, на которых показан общий вид территории, то есть рельеф, реки, озёра, моря, города, крупные течения в океанах и другое, называются _____ картами. Впишите пропущенное слово в соответствующие клетки.

--	--	--	--	--	--	--	--	--	--	--	--	--	--	--	--	--	--	--	--

3. Карты, на которых изображены географические объекты и явления, относящиеся к определённой теме, называются _____ картами. Впишите пропущенное слово в соответствующие клетки.

--	--	--	--	--	--	--	--	--	--	--	--	--	--	--	--	--	--	--	--	--

4. Карты, на которых показаны распределение осадков, температура воздуха и направление ветров на поверхности Земли, называются _____ картами. Впишите пропущенное слово в соответствующие клетки.

--	--	--	--	--	--	--	--	--	--	--	--	--	--	--	--	--	--	--	--	--

5. Карты, на которых условными знаками показаны промышленные предприятия, сельскохозяйственные культуры и транспортные пути, называются _____ картами. Впишите пропущенное слово в соответствующие клетки.

										-										
--	--	--	--	--	--	--	--	--	--	---	--	--	--	--	--	--	--	--	--	--

6. Карты, на которых даны только контуры и которые используются при выполнении практических работ, называются _____ картами. Впишите пропущенное слово в соответствующие клетки.

--	--	--	--	--	--	--	--	--	--	--	--	--	--	--	--	--	--	--	--	--

7. Величина дуги параллели от нулевого (начального) меридиана до заданной точки, выраженная в градусах, называется Впишите пропущенное слово в соответствующие клетки.

--	--	--	--	--	--	--	--	--	--	--	--	--	--	--	--	--	--	--	--	--

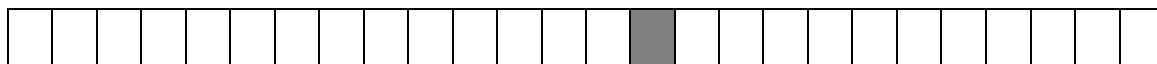
8. Величина дуги меридиана от экватора до заданной точки, выраженная в градусах, называется Впишите пропущенное слово в соответствующие клетки.

--	--	--	--	--	--	--	--	--	--	--	--	--	--	--	--	--	--	--	--	--

9. Меридиан, проходящий через Гринвичскую обсерваторию близ города Лондон, принят за меридиан. Впишите пропущенное слово в соответствующие клетки.

--	--	--	--	--	--	--	--	--	--	--	--	--	--	--	--	--	--	--	--	--

10. Широта и долгота каждой точки на поверхности Земли являются её Впишите пропущенное слово в соответствующие клетки.



База вопросов №14

1. Установите соответствия между транснациональными корпорациями и странами их регистрации.

Транснациональные корпорации	Страны	
1. Volkswagen	A	США
2. Toyota Motor	B	Германия
3. Amazon	C	Япония
	D	Китай

1	2	3

2. Установите соответствия между полуостровными странами Европы и их столицами.

Столицы	Страны	
1. Афины	A	Норвегия
2. Осло	B	Португалия
3. Стокгольм	C	Греция
	D	Швеция

1	2	3

3. Установите соответствия между крупными горными хребтами мира и странами, на территории которых они расположены.

Горные хребты	Страны	
1. Анды	A	Италия
2. Памир	B	Грузия
3. Кавказ	C	Таджикистан
	D	Эквадор

1	2	3

4. Установите соответствия между мегаполисами и странами, в которых они расположены.

Мегаполисы	Страны	
1. Рейн	A	Япония
2. Босваш	B	Германия
3. Английский	C	США
	D	Великобритания

1	2	3

5. Установите соответствия между государствами-членами ОПЕК и их столицами.

Государства-члены ОПЕК	Столицы	
1. Кувейт	A	Малабо
2. Ливия	B	Багдад
3. Ирак	C	Эль-Кувейт
	D	Триполи

1	2	3

6. Установите соответствия между озерами и странами, на территории которых они расположены.

Озёра	Страны	
1. Байкал	A	Российская Федерация
2. Эйр Норд		Канада
3. Титикака	C	Австралия
	D	Перу

1	2	3

7. Установите соответствия между пустынями и странами, на территории которых они расположены.

Пустыни	Страны	
1. Атакама	A	Туркменистан
2. Гоби	B	Китай

3. Каракум	С	Намиб
	D	Чили

1	2	3

8. Установите соответствия между полуостровами и странами, к которым они относятся.

Полуострова	Страны	
1. Калифорния	A	Российская Федерация
2. Апеннины	B	Мексика
3. Сомали	C	Сомали
	D	Италия

1	2	3

9. Установите соответствия между городами Африки и странами их расположения.

Города	Страны	
1. Лагос	A	Республика Южная Африка
2. Йоханнесбург	B	Египет
3. Александрия	C	Кения
	D	Нигерия

1	2	3

10. Установите соответствия между городами Азии и странами их расположения.

Города	Страны	
1. Инчхон	A	Казахстан
2. Медина	B	Китай
3. Шанхай	C	Республика Корея
	D	Саудовская Аравия

1	2	3

База вопросов №15

1. Установите соответствия между данными природно-географическими округами и горными хребтами, расположенными на их территории.

Физико-географические округа	Горные хребты	
1. Чирчик-Ахангаран 2. Мирзачуль 3. Кашкадарья	А	Актау, Каратау, Нуратау
	В	Туркестан, Моргузар, Балыклытау
	С	Пскем, Курама, Чимган
	D	Чакчар, Касантау, Алауддинтау

1	2	3

2. Установите соответствия между природно-географическими округами и их формами рельефа.

Физико-географические округа	Формы рельефа	
1. Устюрт 2. Нижний Зарафшан 3. Кызылкум	А	Каракульское плато
	В	Букантауские горы
	С	Туранская низменность
	D	Кассарминское поднятие

1	2	3

3. Установите соответствия между природно-географическими округами и их формами рельефа.

Физико-географические округа	Формы рельефа	
1. Фергана 2. Сурхандарья 3. Устюрт	А	Карабаурские гряды
	В	Бабатагский хребет
	С	Писталитау хребет
	D	Алайский хребет

1	2	3

4. Установите соответствия между природно-географическими округами и их природными особенностями.

Физико-географические округа	Природные особенности	
1. Нижний Зарафшан 2. Сурхандарья 3. Фергана	А	Центральная часть представляет собой впадину с относительно ровной поверхностью, через которую протекает река Сырдарья, образуя три старых поймы.
	В	К востоку от него расположен Бабатаг, который значительно разрушен и понижен, а самая высокая вершина Заркоса достигает высоты 2289 метров.
	С	Занимает северные склоны Туркестанского, Моргузарского, Нуратинского хребтов
	D	Округ считается богатым запасами нефти и газа, важнейшими месторождениями являются Газли, Джаркак, Шоди, Денгизкуль и другие.

1	2	3

5. Установите соответствия между природно-географическими округами и особенностями их рельефа.

Физико-географические округа	Особенности рельефа округа	
1. Средний Зарафшан 2. Кашкадарья 3. Чирчик-Ахангаран	А	На самом западе округа расположен Угамский хребет, который простирается от Таласского Алатау к юго-западу от вершины Манас (4484 м).
	В	По геоморфологическому строению округ состоит из нескольких прогибов и поднятий, протягивающихся в широтном направлении.
	С	На северо-востоке расположены горы Чакилкалон, Каратепа, Зирабулак и Зиявуддин, которые являются западным продолжением Зеравшанского хребта.
	D	На севере расположены горы Нурата, Актау и Каратау, а на юге - горы Каратепа, Зиявуддин и Зирабулак.

1	2	3
---	---	---

--	--	--

6. Установите соответствия между природно-географическими округами и характеристиками вод, протекающих по их территории.

Физико-географические округа	Характеристика вод	
1. Фергана 2. Мирзачуль 3. Кашкадарья	A	Топалангдарья, один из крупнейших и самых многоводных притоков, берет начало в самой высокой части Гиссарских гор под названием Карасу после впадения Гова, получает название Топалангдарья.
	B	Основной и самый крупный источник воды округа является Сырдарья. Протекает по северо-восточной части округа.
	C	Нарын, Карадарья и Сырдарья являются самыми большими и многоводными реками округа.
	D	Притоки реки Джиннидарья, Аксу, Яккабагдарья и Танхаздарья, названной в честь округа, питаются снегово-ледниковыми водами.

1	2	3

7. Установите соответствия между названиями физико-географических округов и заповедников, созданных на их территории.

Физико-географические округа	Заповедники	
1. Чирчик-Ахангаран 2. Нижний Зарафшан 3. Кашкадарья	A	Экоцентр «Джейран»
	B	Гиссарский заповедник
	C	Зарафшанский заповедник
	D	Чаткальская биосфера

1	2	3

8. Установите соответствия между физико-географическими округами и озерами на их территории.

Физико-географические округа	Озёра	
1. Нижняя Амударья 2. Мирзачуль 3. Нижний Зарафшан	A	Озеро Тузкон
	B	Озеро Жылтырбас
	C	Озеро Денгизкуль
	D	Шовуркуль

1	2	3

9. Установите соответствия между физико-географическими округами и их климатическими особенностями.

Физико-географические округа	Климатические особенности	
1. Кашкадарья 2. Средний Зеравшан 3. Кызылкум	A	Продолжительность безморозного периода в округе составляет 213-215 дней за год. Сумма положительных температур вегетационного периода достигает 4300-5000°C.
	B	Средняя температура января в северной части округа составляет -5 -10°C, в средней части -2 -4°C, а на юге -1 -2°C.
	C	Начиная с мая, под действием северо-западных и западных воздушных масс в округе наблюдается потепление и выпадают осадки. В округе выпадает в среднем 80-100 мм осадков в год, из которых 45% приходится на весну, а 10-11% - на лето.
	D	Средняя температура января в равнине 0... +2°C, в Гузаре +1,9°C, в Китабе +0,8°C, в Карши +0,2°C.

1	2	3

10. Установите соответствия между физико-географическими округами и основными типами почв, характерными для них.

Физико-географические округа	Основные типы почвы	
1. Нижняя Амударья 2. Кызылкум 3. Кашкадарья	А	Пустынные песчаные почвы и пески
	В	Светлые серозёмные почвы
	С	Серо-бурые почвы
	D	Лугово-оазисные почвы

1	2	3

База вопросов №16

1. Укажите особенности, характерные для материка Африка.

1. В основании материка расположена древняя Гондванская платформа.
2. На территории материка широко распространены сильно складчатые горы.
3. В восточной части имеются крупные рифты и грабены.
4. Самые высокие горные хребты мира расположены только на этом материке.
5. На материке часто происходят землетрясения и извержения вулканов.
6. Самая высокая вершина превышает 6000 метров.
7. Большая часть материка состоит из низких и высоких плоскогорий.
8. В восточной части полностью отсутствуют активные вулканы.

--	--	--	--

2. Укажите особенности, характерные для материка Африка.

1. Рельеф материка делится на «низкую» и «высокую» Африку.
2. Самая высокая точка - вулкан Килиманджаро.
3. На территории материка осадки распределены равномерно.
4. Экватор пересекает материк практически посередине.
5. Сахара расположена в южном тропическом поясе.
6. В Центральной Африке имеются тектонические разломы и глубокие озера.
7. На материке субтропический климатический пояс встречается только на севере.
8. Самая низкая точка материка находится на 153 м ниже уровня моря.

--	--	--	--

3. Укажите особенности, характерные для материка Австралия.

1. Материк является частью древнего суперконтинента Гондвана.
2. На этом материке находится крупнейший действующий вулкан.
3. Значительная часть материка покрыта мощными ледниками.
4. Высшей точкой считается гора Косцюшко.
5. Около 60% территории материка относится к внутреннему (бессточному) бассейну.
6. Крупные реки Муррей и Дарлинг впадают в Тихий океан.
7. Центральная часть в основном состоит из высоких вулканических гор.
8. В восточной части расположены древние складчатые горы.

--	--	--	--

4. Укажите особенности, характерные для материка Австралия.

1. Большая часть материка расположена в умеренном климатическом поясе.
2. Большинство осадков выпадает в северо-восточной части материка.
3. На материке очень много постоянных рек, и они многоводны круглый год.
4. Самой большой речной системой является Муррей (с Дарлингом).
5. Большинство озер соленые и временно наполняются водой.
6. Широколиственные леса занимают большую площадь на территории материка.
7. Эндемичные виды растений и животных встречаются на материке крайне редко.
8. Саванны и пустыни занимают большую часть материка.

--	--	--	--

5. Укажите особенности, характерные для материка Антарктида.

1. Материк является самым холодным регионом планеты.
2. Самая низкая температура на материке составляет около -5°C .
3. Значительная часть материка покрыта вечнозелеными лесами.
4. Антарктида почти полностью покрыта мощным ледниковым покровом.
5. Количество осадков на материке очень велико и выпадают они преимущественно в виде дождя.
6. Под ледниковым покровом материка существуют различные комплексы растительности.
7. На суше обитают крупные млекопитающие.
8. Над Антарктидой наблюдаются экологические проблемы, связанные с «озоновой дырой».

--	--	--	--

6. Укажите особенности, характерные для материка Южная Америка.

1. На материке находится самая многоводная река мира — Амазонка.
2. Самой высокой вершиной является вулкан Льюльяйльяко.
3. На территории материка наряду с древними платформами имеются крупные складчатые горы.
4. Материк полностью расположен в Северном полушарии.
5. Крупнейшими равнинами являются Амазонская, Оринокская и Ла-Платская.
6. В восточной части материка расположены Анды.
7. На тихоокеанском побережье ощущается влияние холодного Перуанского течения.
8. На территории материка полностью отсутствуют полупустыни и пустыни.

--	--	--	--

7. Укажите, какие из данных особенностей относятся к климату, внутренним водам и истории открытия материка Южная Америка.

1. Материк расположен в экваториальном, северном тропическом и субтропическом климатических поясах.
2. Река Амазонка многоводна в течение всего года и имеет более 500 притоков.
3. Самым засушливым районом материка является пустыня Атакама.
4. Среди европейцев первым материк открыл Америго Веспуччи.
5. Южная Америка находится под значительным влиянием Атлантического океана.
6. На материке практически отсутствуют крупные внутренние бассейны стока.
7. Роса является единственным источником влаги в пустыне Атакама.
8. Из-за малого количества внутренних вод крупные реки на материке не сформировались.

--	--	--	--

8. Укажите характеристики, относящиеся к североамериканскому матерiku.

1. По площади материк занимает третье место в мире.
2. Крупнейшим островом является Калимантан.
3. Самой высокой вершиной является гора Аконкагуа.
4. На территории материка расположены горные системы Кордильер и Аппалачей.
5. Самым глубоким каньоном является Гранд-Каньон реки Колорадо.
6. В восточной части материка широко распространены молодые складчатые горы.
7. На тихоокеанском побережье материка наблюдаются активные вулканы и землетрясения.

8. Территория материка расположена только в тропическом климатическом поясе.

--	--	--	--

9. Укажите характеристики, относящиеся к североамериканскому матерiku.

1. На материке представлены южный тропический и умеренный климатические пояса.
2. Крупнейшей рекой является Миссисипи.
3. В северной части материка расположен арктический климатический пояс.
4. Наибольшее количество осадков выпадает на тихоокеанском побережье.
5. Во внутренних районах материка постоянные реки встречаются крайне редко.
6. Великие озёра расположены в северо-восточной части материка.
7. Субэкваториальный климатический пояс встречается только на юге.
8. Арктические воздушные массы иногда свободно проникают далеко на юг.

--	--	--	--

10. Укажите характеристики, относящиеся к североамериканскому матерiku.

1. В природном отношении Северная Америка подразделяется на Арктические острова, Восточную часть, Центральную Америку и Кордильеры.
2. Канадский Арктический архипелаг характеризуется распространением ледников и суровым холодным климатом.
3. Основу рельефа восточной части материка составляют высокие складчатые горы.
4. В системе Кордильер выделяются Аляскинские и Канадские Кордильеры.
5. Самая высокая вершина материка - Денали (Мак-Кинли) - расположена на территории Аляски.
6. Территория Центральной Америки преимущественно равнинная, горы почти отсутствуют.
7. На Аляске и Алеутских островах часто происходят сильные землетрясения и извержения вулканов.
8. В западной части материка расположены геологически самые древние остаточные горы.

--	--	--	--

1. _____ физико-географический округ расположен на северо-востоке Узбекистана, между рекой Сырдарьей и горами Западного Тянь-Шаня. Впишите пропущенное слово в соответствующие клетки.

							–												
--	--	--	--	--	--	--	---	--	--	--	--	--	--	--	--	--	--	--	--

2. Территория _____ физико-географического округа, располагаясь в тектонической впадине, до конца неогена – начала антропогена была покрыта морем. Впишите пропущенное слово в соответствующие клетки.

--	--	--	--	--	--	--	--	--	--	--	--	--	--	--	--	--	--	--	--

3. На юге и юго-западе _____ округа находятся Туркестанский, Маргузарский и Нуратинский горные хребты. Впишите пропущенное слово в соответствующие клетки.

--	--	--	--	--	--	--	--	--	--	--	--	--	--	--	--	--	--	--	--

4. _____ физико-географический округ включает высохшую часть одноимённого крупного озера и остаточные озёра. Впишите пропущенное слово в соответствующие клетки.

--	--	--	--	--	--	--	--	--	--	--	--	--	--	--	--	--	--	--	--

5. _____ физико-географический округ с севера окружён горами Нурата, с юга — горами Чакылкалон, Кара-Тепе, Зирабулак и Зиёвуддин. Впишите пропущенное слово в соответствующие клетки.

--	--	--	--	--	--	--	--	--	--	--	--	--	--	--	--	--	--	--	--

6. _____ физико-географический округ расположен на юге Узбекистана; его северная граница проходит по горам Кара-Тепе, Зирабулак и Зиёвуддин, а западная — по возвышенностям Джаркок, Мубарек и Денгизкуль. Впишите пропущенное слово в соответствующие клетки.

--	--	--	--	--	--	--	--	--	--	--	--	--	--	--	--	--	--	--	--

7. _____ физико-географический округ на востоке и северо-востоке граничит с Таджикистаном по горам Бабатаг и Гиссар, а на северо-западе

— с Кашкадарьёй по горам Чакчар и Байсун. Впишите пропущенное слово в соответствующие клетки.

--	--	--	--	--	--	--	--	--	--	--	--	--	--	--	--

8. _____ физико-географический округ располагается в нижнем течении одноимённой реки и включает Бухарскую и Каракульскую оазисы. Впишите пропущенное слово в соответствующие клетки.

--	--	--	--	--	--	--	--	--	--	--	--	--	--	--	--

9. _____ физико-географический округ на северо-западе граничит с Нижнеамударьинским округом, на юго-востоке — с Зарафшанским округом, на востоке — с Мирзачульским округом. Впишите пропущенное слово в соответствующие клетки.

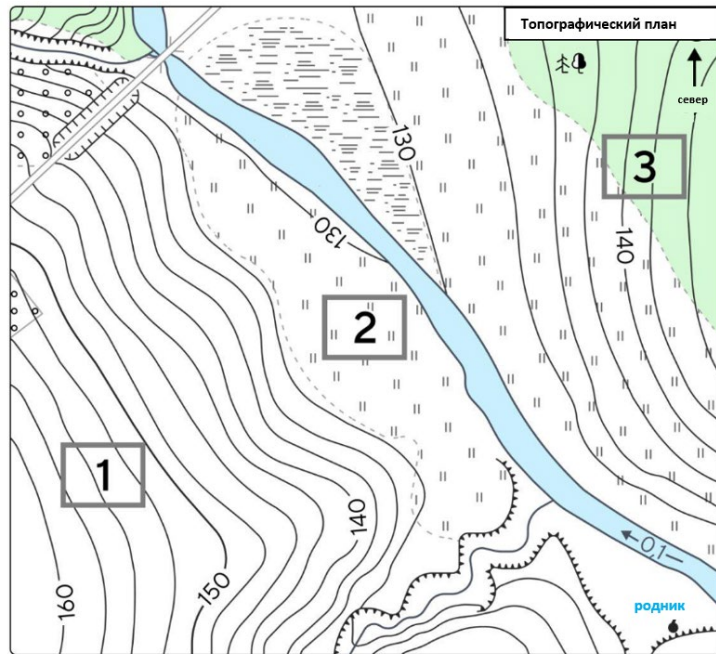
--	--	--	--	--	--	--	--	--	--	--	--	--	--	--

10. _____ физико-географический округ вытянут с юго-востока на северо-запад: он начинается у Туямуюнского ущелья на юго-востоке и простирается до Аральского моря. Впишите пропущенное слово в соответствующие клетки.

--	--	--	--	--	--	--	--	--	--	--	--	--	--	--	--

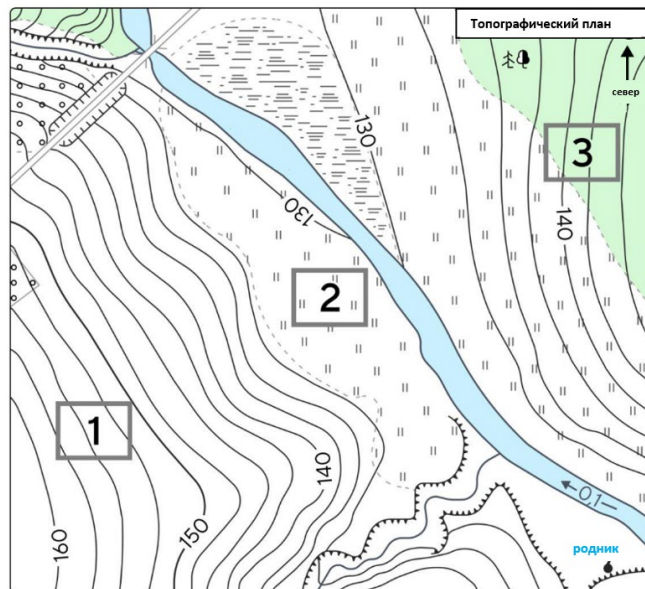
База вопросов №18

1. Молодой исследователь провёл метеорологические исследования на территории, изображённой на плане. Он обозначил изученные точки цифрами 1, 2, 3. Какая из изученных точек расположена ближе всего к болоту и лугу?



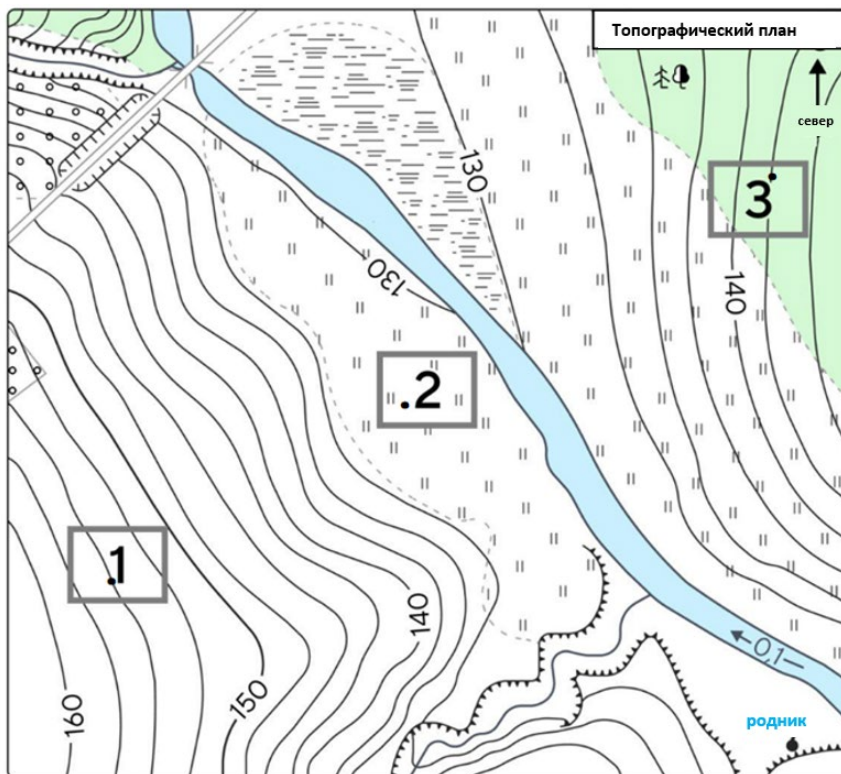
Ответ: _____

2. Исследователи провели полевые наблюдения на территории, изображённой на плане. Они обозначили изученные точки цифрами 1, 2, 3. Какая из изученных точек расположена ближе всего к смешанному лесу?



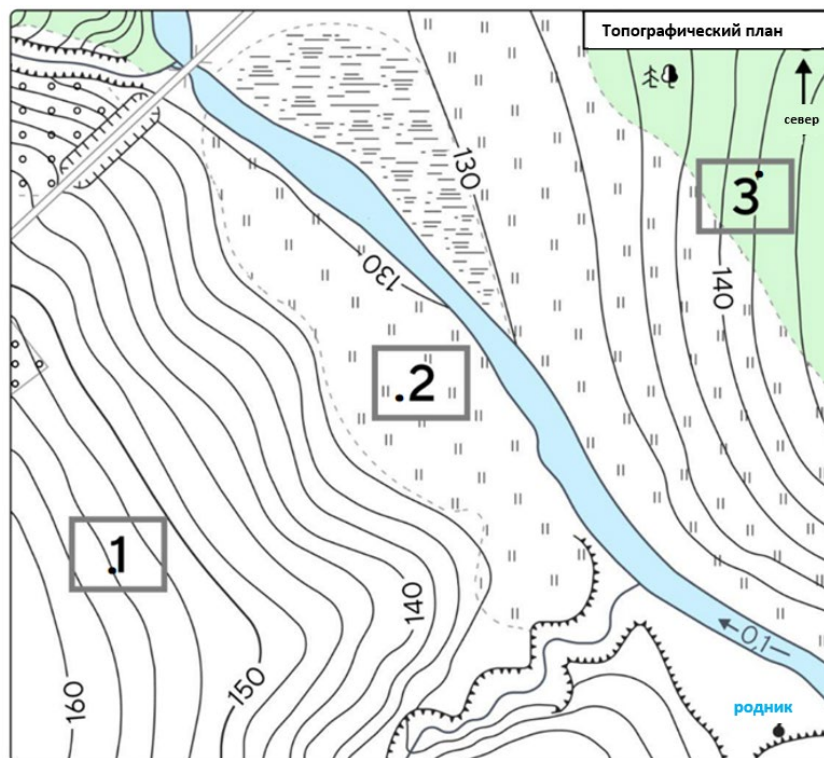
Ответ: _____

3. Географы провели полевые наблюдения на территории, изображённой на плане. Они обозначили изученные точки цифрами 1, 2, 3. Какая из изученных точек имеет наибольшую абсолютную высоту?



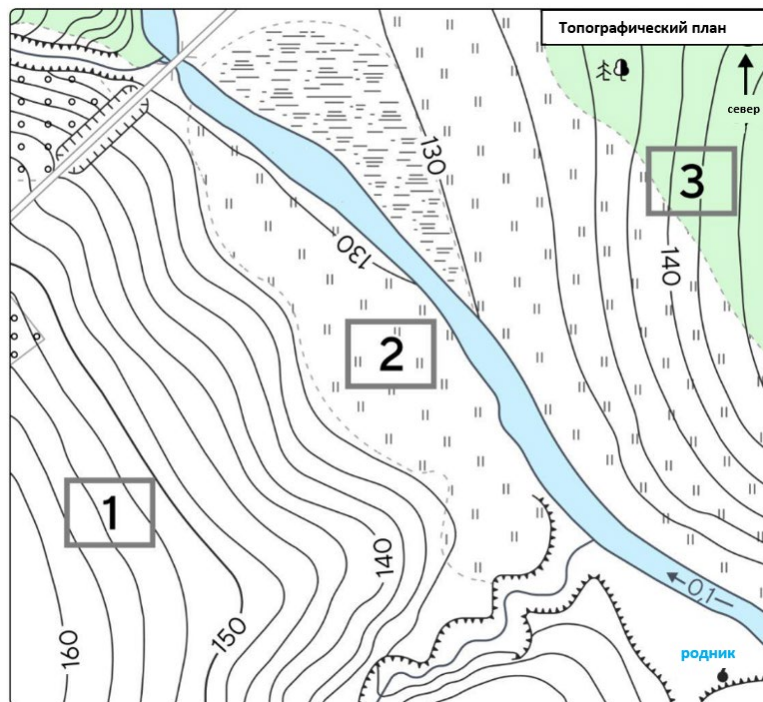
Ответ: _____

4. Молодые учёные провели полевые наблюдения на территории, изображённой на плане, и обозначили изученные точки цифрами 1, 2, 3. Определите относительную высоту точки 1 по отношению к точке 3.



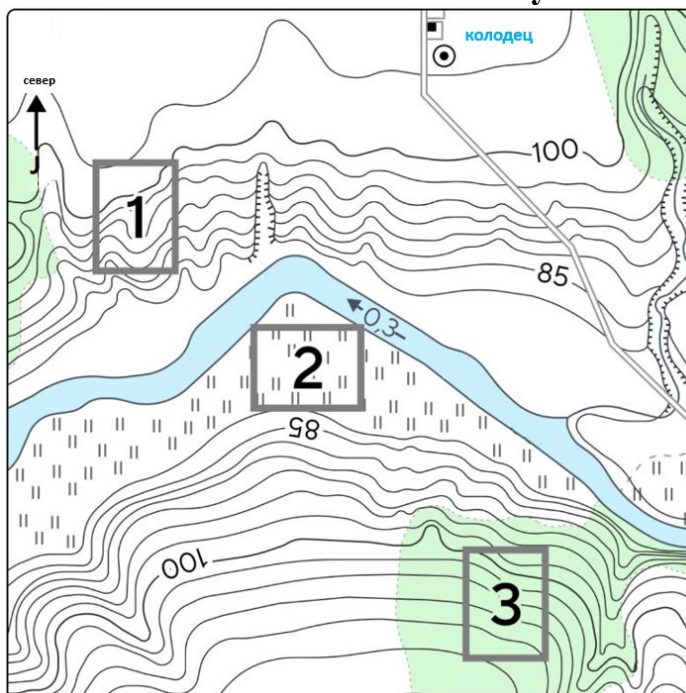
Ответ: _____

5. Исследователи провели полевые наблюдения на территории, изображённой на плане. Определите, через сколько метров проведены горизонтали на данной схеме.



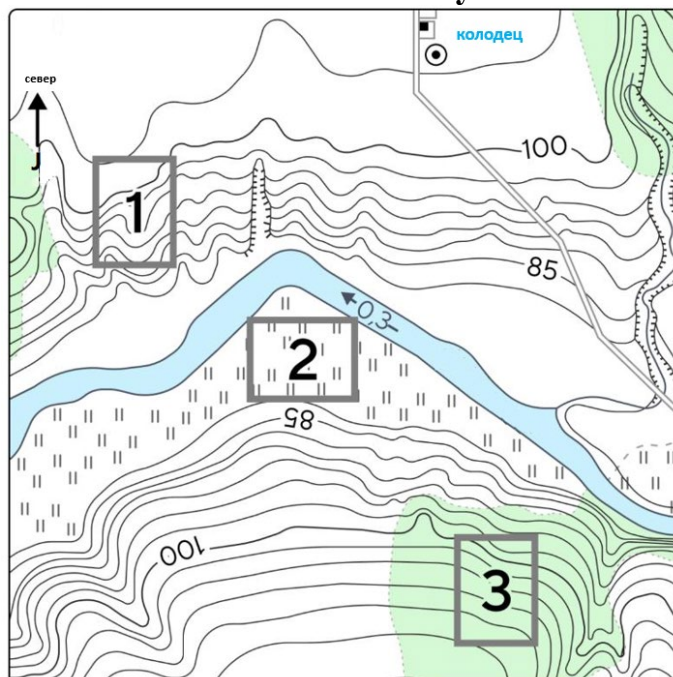
Ответ: _____

6. Юные географы проводили полевые наблюдения на территории, изображенной на плане. Они обозначили исследованные точки цифрами 1, 2, 3. Какая из указанных точек имеет наибольшую абсолютную высоту?



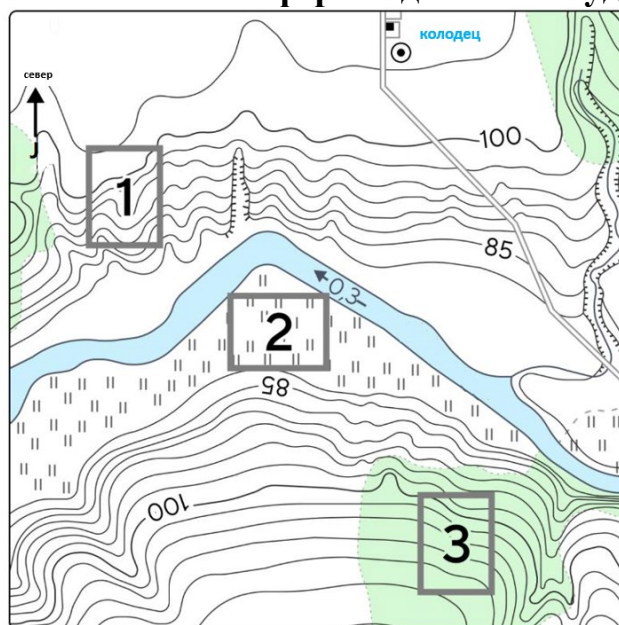
Ответ: _____

7. Исследователи провели полевые наблюдения в территории изображенной на плане. Они обозначили изученные точки числами 1, 2, 3. Какая из указанных точек имеет наименьшую абсолютную высоту?



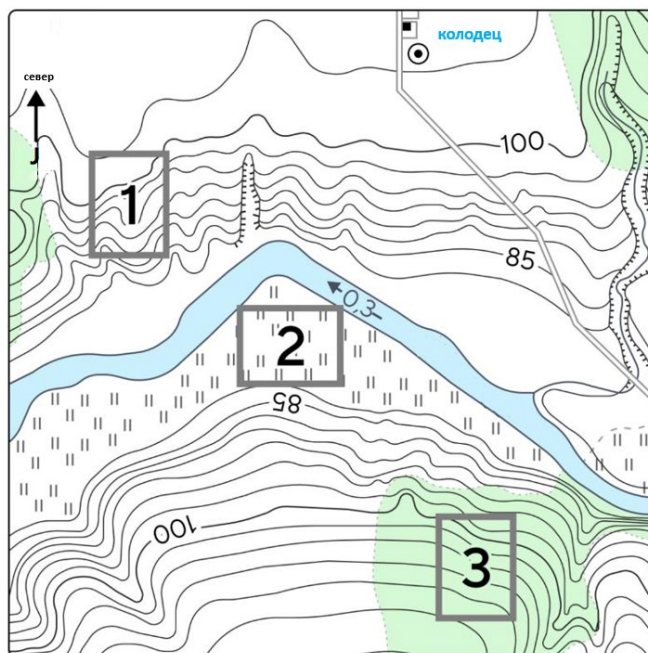
Ответ: _____

8. Ученики проводили полевые наблюдения на территории, изображённой на плане. Они обозначили изученные точки числами 1, 2, 3. В какой из указанных точек атмосферное давление будет самым низким?



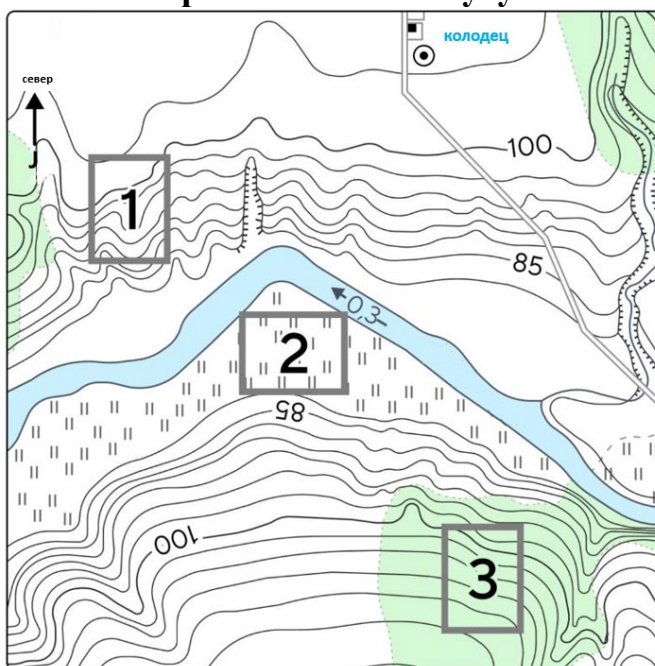
Ответ: _____

9. Группа учёных провела полевые наблюдения на территории, изображённой на плане, и обозначила изученные точки цифрами 1, 2, 3. В какой из указанных точек будет наблюдаться наиболее высокая температура воздуха?



Ответ: _____

10. Исследователи провели полевые наблюдения в области, изображенной на плане. Они обозначили изученные точки цифрами 1, 2, 3. Какая из точек ближе всего расположена к лугу?



Ответ: _____

1. Определите годовое количество осадков и годовую амплитуду температуры воздуха на основе данной таблицы.

<i>Месяцы</i>	Январь	Февраль	Март	Апрель	Май	Июн	Июль	Август	Сентябрь	Октябрь	Ноябрь	Декабрь
<i>Количество осадков, мм</i>	12	11	19	19	15	6	2	2	4	9	11	11
<i>Среднемесячная температура, °С</i>	-3	-1	7	15	23	27	30	28	21	12	4	-2

Ответ: _____

2. На основе приведённой ниже таблицы определите количество осадков за первые шесть месяцев года и полугодовую амплитуду температуры воздуха.

<i>Месяцы</i>	Январь	Февраль	Март	Апрель	Май	Июн
<i>Количество осадков, мм</i>	25	31	29	17	14	10
<i>Среднемесячная температура, °С</i>	-11	-9	6	18	27	31

Ответ: _____

3. Определите годовое количество осадков и годовую амплитуду температуры воздуха на основе данной таблицы.

<i>Месяцы</i>	Январь	Февраль	Март	Апрель	Май	Июн	Июль	Август	Сентябрь	Октябрь	Ноябрь	Декабрь
<i>Количество осадков, мм</i>	28	30	24	20	17	8	8	4	11	14	18	24
<i>Среднемесячная температура, °С</i>	-9	-6	5	17	22	25	31	28	23	18	9	-3

Ответ: _____

4. Определите годовое количество осадков и годовую амплитуду температуры воздуха на основе данной таблицы.

<i>Месяцы</i>	Январь	Февраль	Март	Апрель	Май	Июнь	Июль	Август	Сентябрь	Октябрь	Ноябрь	Декабрь
<i>Количество осадков, мм</i>	22	26	20	18	14	6	5	4	9	12	16	21
<i>Среднемесячная температура, °С</i>	-11	-8	3	15	21	26	33	30	24	16	6	-5

Ответ: _____

5. Определите годовое количество осадков и годовую амплитуду температуры воздуха на основе данной таблицы.

<i>Месяцы</i>	Январь	Февраль	Март	Апрель	Май	Июнь	Июль	Август	Сентябрь	Октябрь	Ноябрь	Декабрь
<i>Количество осадков, мм</i>	35	38	32	28	22	14	10	9	18	26	30	34
<i>Среднемесячная температура, °С</i>	-4	-2	7	16	20	24	27	26	21	15	8	0

Ответ: _____

6. Определите годовое количество осадков и годовую амплитуду температуры воздуха на основе данной таблицы.

<i>Месяцы</i>	Январь	Февраль	Март	Апрель	Май	Июнь	Июль	Август	Сентябрь	Октябрь	Ноябрь	Декабрь
<i>Количество осадков, мм</i>	18	20	15	10	6	2	1	1	3	7	12	16
<i>Среднемесячная температура, °С</i>	-2	1	10	22	29	35	41	39	32	22	10	2

Ответ: _____

7. Определите годовое количество осадков и годовую амплитуду температуры воздуха на основе данной таблицы.

<i>Месяцы</i>	Январь	Февраль	Март	Апрель	Май	Июнь	Июль	Август	Сентябрь	Октябрь	Ноябрь	Декабрь
<i>Количество осадков, мм</i>	40	42	38	35	30	22	18	17	25	32	36	41
<i>Среднемесячная температура, °С</i>	-7	-5	2	11	16	20	24	23	18	12	5	-3

Ответ: _____

8. Определите годовое количество осадков и годовую амплитуду температуры воздуха на основе данной таблицы.

<i>Месяцы</i>	Январь	Февраль	Март	Апрель	Май	Июнь	Июль	Август	Сентябрь	Октябрь	Ноябрь	Декабрь
<i>Количество осадков, мм</i>	26	28	22	18	14	9	7	6	10	15	19	24
<i>Среднемесячная температура, °С</i>	-12	-9	1	12	18	22	26	25	19	11	2	-6

Ответ: _____

9. Определите годовое количество осадков и годовую амплитуду температуры воздуха на основе данной таблицы.

<i>Месяцы</i>	Январь	Февраль	Март	Апрель	Май	Июнь	Июль	Август	Сентябрь	Октябрь	Ноябрь	Декабрь
<i>Количество осадков, мм</i>	12	14	10	6	4	1	0	1	3	6	9	11
<i>Среднемесячная температура, °С</i>	-2	-5	14	26	34	40	44	42	35	25	8	-4

Ответ: _____

10. Определите годовое количество осадков и годовую амплитуду температуры воздуха на основе данной таблицы.

<i>Месяцы</i>	Январь	Февраль	Март	Апрель	Май	Июнь	Июль	Август	Сентябрь	Октябрь	Ноябрь	Декабрь
<i>Количество осадков, мм</i>	45	42	38	34	30	26	22	21	28	35	40	44
<i>Среднемесячная температура, °С</i>	-3	-1	6	14	19	23	26	25	20	14	7	0

Ответ: _____

База вопросов №20

1. Площадь Республики Казахстан составляет 2,73 млн кв. км, а численность населения — 18,7 млн человек (на 2020 г.). Определите среднюю плотность населения страны.

Ответ: _____

2. Площадь Республики Словакия составляет 48,8 тыс. км², численность населения – 5,5 млн человек (2020 г.). Определите среднюю плотность населения страны.

Ответ: _____

3. Площадь Республики Украина составляет 603,5 тыс. км², численность населения – 41,8 млн человек (2020 г.). Определите среднюю плотность населения страны.

Ответ: _____

4. Площадь Республики Хорватия составляет 56,5 тыс. км², численность населения – 4,0 млн человек (2020 г.). Определите среднюю плотность населения страны.

Ответ: _____

5. Площадь Швеция составляет 449,9 тыс. км², численность населения – 10,4 млн человек (2020 г.). Определите среднюю плотность населения страны.

Ответ: _____

6. Площадь Республики Афганистан составляет 652,8 тыс. км², численность населения – 38,9 млн человек (2020 г.). Определите среднюю плотность населения страны.

Ответ: _____

7. Площадь Народной Республики Бангладеш составляет 144 тыс. км², численность населения – 169,8 млн человек (2020 г.). Определите среднюю плотность населения страны.

Ответ: _____

8. Площадь Республики Индонезия составляет 1 919,4 тыс. км², численность населения – 271,7 млн человек (2020 г.). Определите среднюю плотность населения страны.

Ответ: _____

9. Площадь Федеративной Республики Германия составляет 357,0 тыс. км², численность населения – 83,2 млн человек (2020 г.). Определите среднюю плотность населения страны.

Ответ: _____

10. Площадь Монголии составляет 1 566,6 тыс. км², численность населения – 3,4 млн человек (2020 г.). Определите среднюю плотность населения страны.

Ответ: _____