

Андижон вилояти ҳудудида кузатишган сел - сув тошқинларининг ўртача йиллик такрорланиш харитаси

(Харита 2000-2024 йиллар давомида кузатишган сел-сув тошқинлари таҳлили асосида яратилган)



Шартли белгилар
Кузатишган сел-сув тошқинлари сони

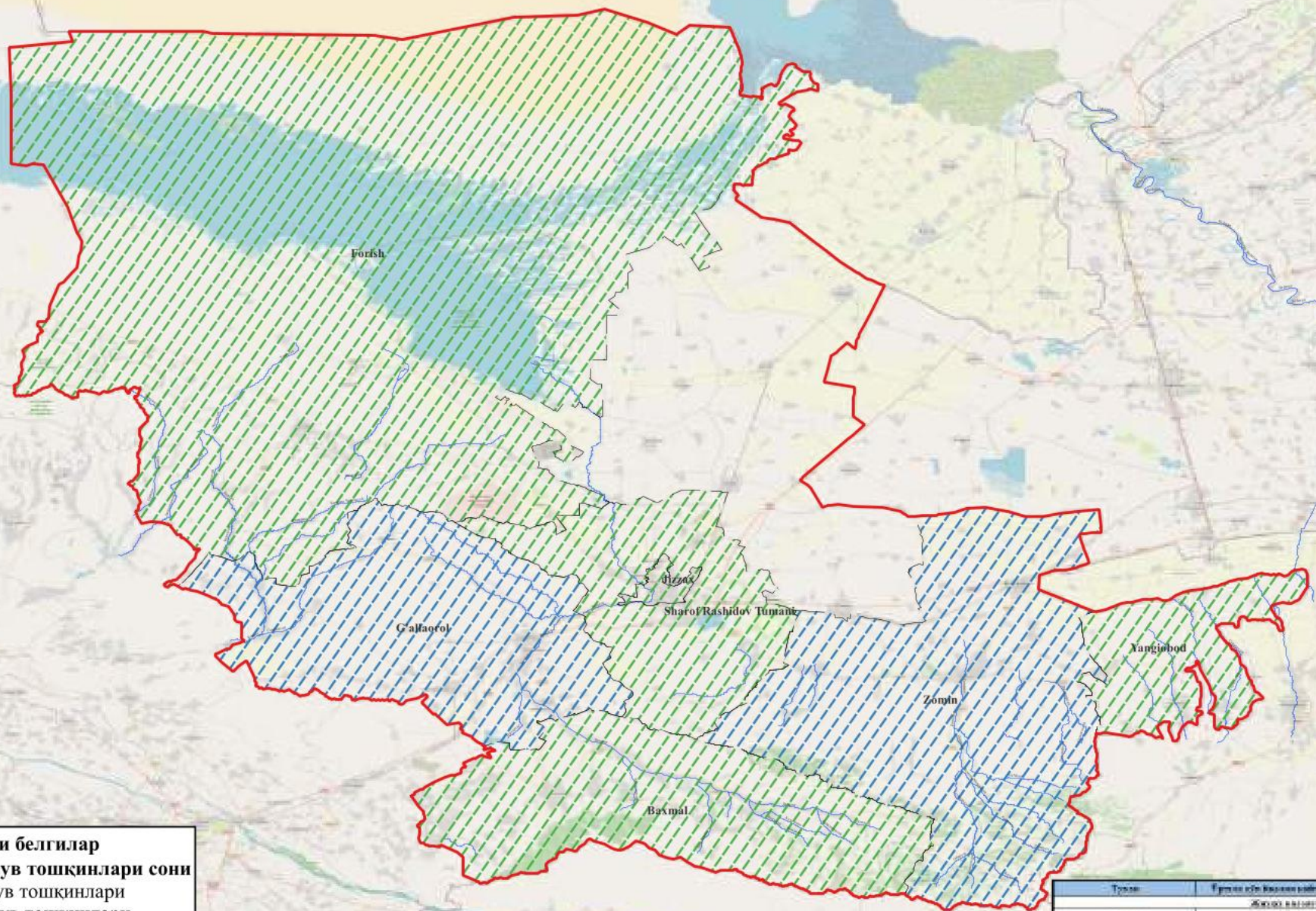
- ▨ 1 -3 та сел-сув тошқинлари
- ▨ 3 - 6 та сел-сув тошқинлари
- ▨ 6 тадан кўп
- Вилоят чегараси
- Туман чегараси
- Дарёлар

Муаллифлар:
 Агаханов С.
 Мамдалиев И.

Туман	Ўртача кул яшилмас қопқинларининг йиллик миқдори	Ўртача йиллик тақриблиқ тақриблиқ
Булқобон	0,8	1 тақриб
Андижон	0,7	1 тақриб
Қўرғонтепа	0,8	1 тақриб
Патмособ	0,8	1 тақриб
Жалқудуқ / Зўрабоб	2,0	1 тақриб
Жами	0,68	

Жиззах вилояти ҳудудида кузатилган сел - сув тошқинларининг ўртача йиллик такрорланиш харитаси

(Харита 2000-2024 йиллар давомида кузатилган сел-сув тошқинлари таҳлили асосида яратилган)



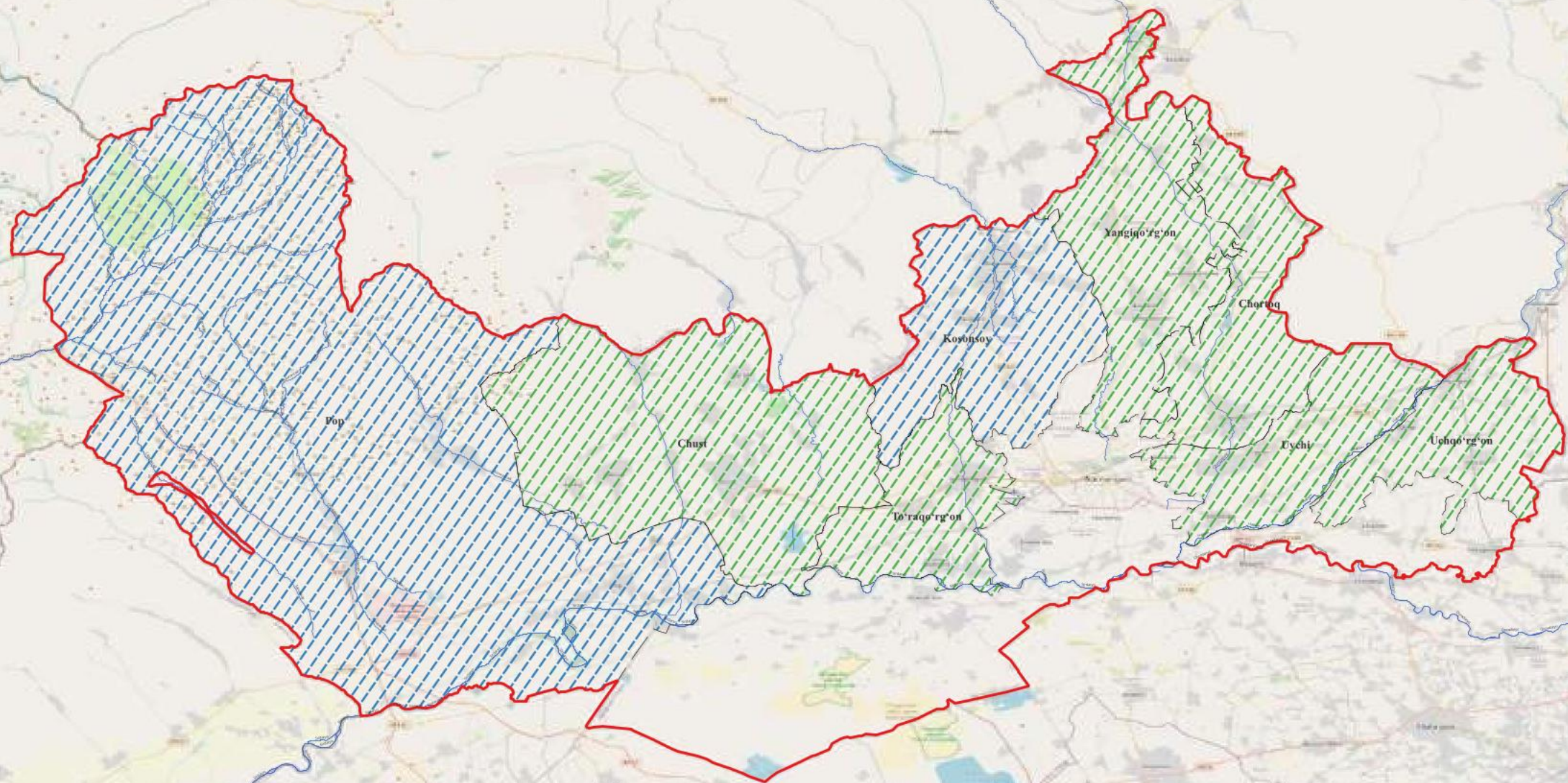
Шартли белгилар
 Кузатилган сел-сув тошқинлари сони
 1 - 3 та сел-сув тошқинлари
 3 - 6 та сел-сув тошқинлари
 6 тадан кўп
 Вилоят чегараси
 Туман чегараси
 Дарёлар

Муаллифлар:
 Атаханов С.
 Мамадалиев Н.

Туман	Ўртача йиллик тақриблиқ сони	
	Ўртача йиллик тақриблиқ сони	Табии ҳужжатлар тақриблиқ сони
Бирокат	2,3	3 тадан кўп
Бирокат	4,8	3 тадан кўп
Шароф Рашидов тумани	2,5	3 тадан кўп
Янгиобод	1,8	3 тадан кўп
Зомин	4,3	3 тадан кўп
Бирокат	2,8	3 тадан кўп
Жам	8,2	

Наманган вилояти ҳудудида кузатилган сел - сув тошқинларининг ўртача йиллик такрорланиш харитаси

(Харита 2000-2024 йиллар давомида кузатилган сел-сув тошқинлари таҳлили асосида яратилган)



Шартли белгилар

Кузатилган сел-сув тошқинлари сони

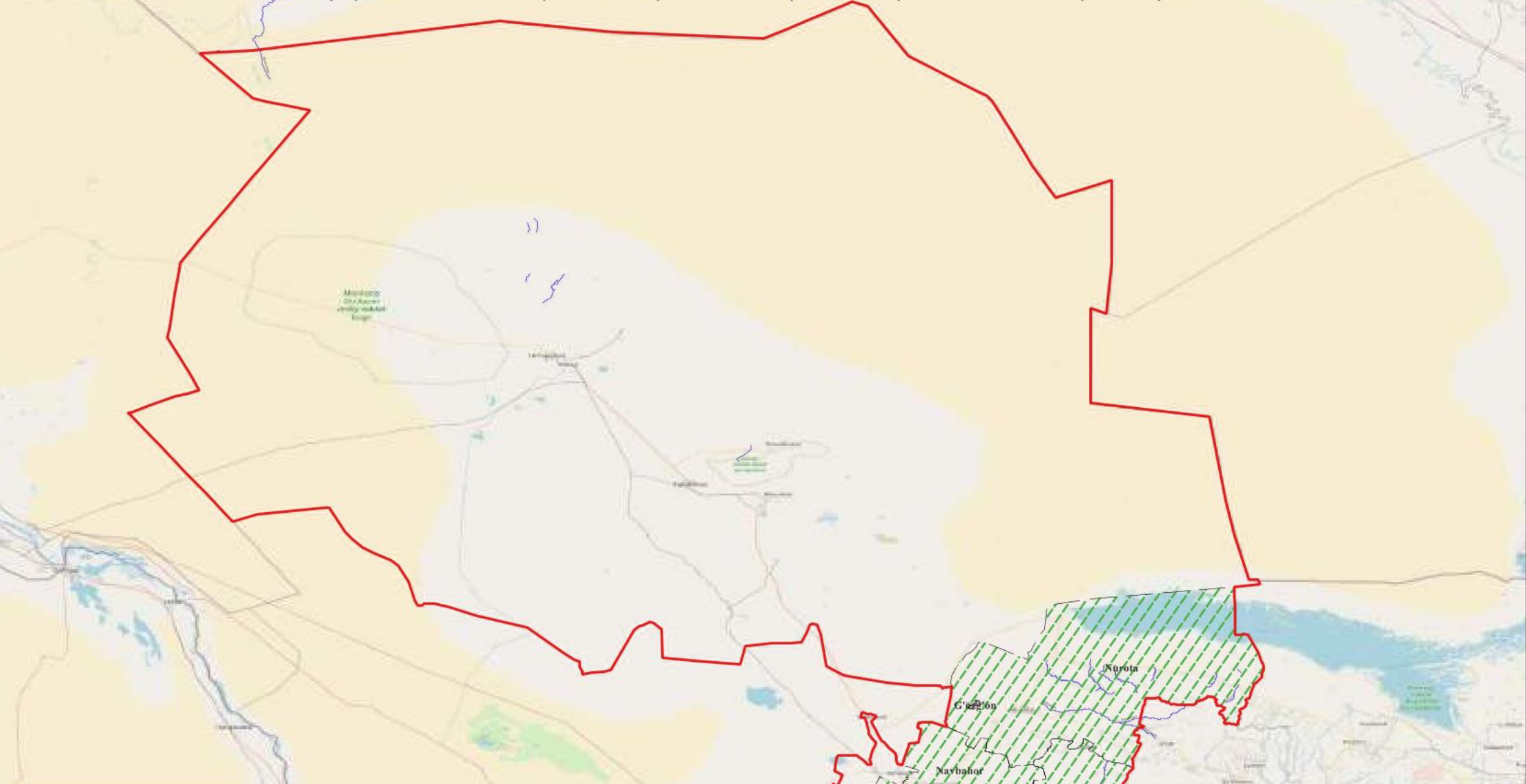
- ▨ 1 -3 та сел-сув тошқинлари
- ▨ 3 - 6 та сел-сув тошқинлари
- ▨ 6 тадан кўп
- Вилоят чегараси
- Туман чегараси
- ▬ Дарёлар

Муаллифлар:
Атаханов С.
Мамадалиев Н.

Туман	Ўртача йиллик такрорланиш кўрсаткичи	Ўртача йиллик таъсир кўрсаткичи
Чуст	1,6	1 таъсир
Косonsoy	3,6	3 таъсир
Чорбоқ	4,5	3 таъсир
Уйчи	1,8	1 таъсир
Янгиyo'rg'on	1,7	1 таъсир
Ито'raqo'rg'on / Чорбоқ / Уйчи	3,4	1 таъсир
Ушqo'rg'on / Чуст	4,8	3 таъсир

Навоий вилояти ҳудудида кузатилган сел - сув тошқинларининг ўртача йиллик такрорланиш харитаси

(Харита 2000-2024 йиллар давомида кузатилган сел-сув тошқинлари таҳлили асосида яратилган)



Шартли белгилар

Кузатилган сел-сув тошқинлари сони

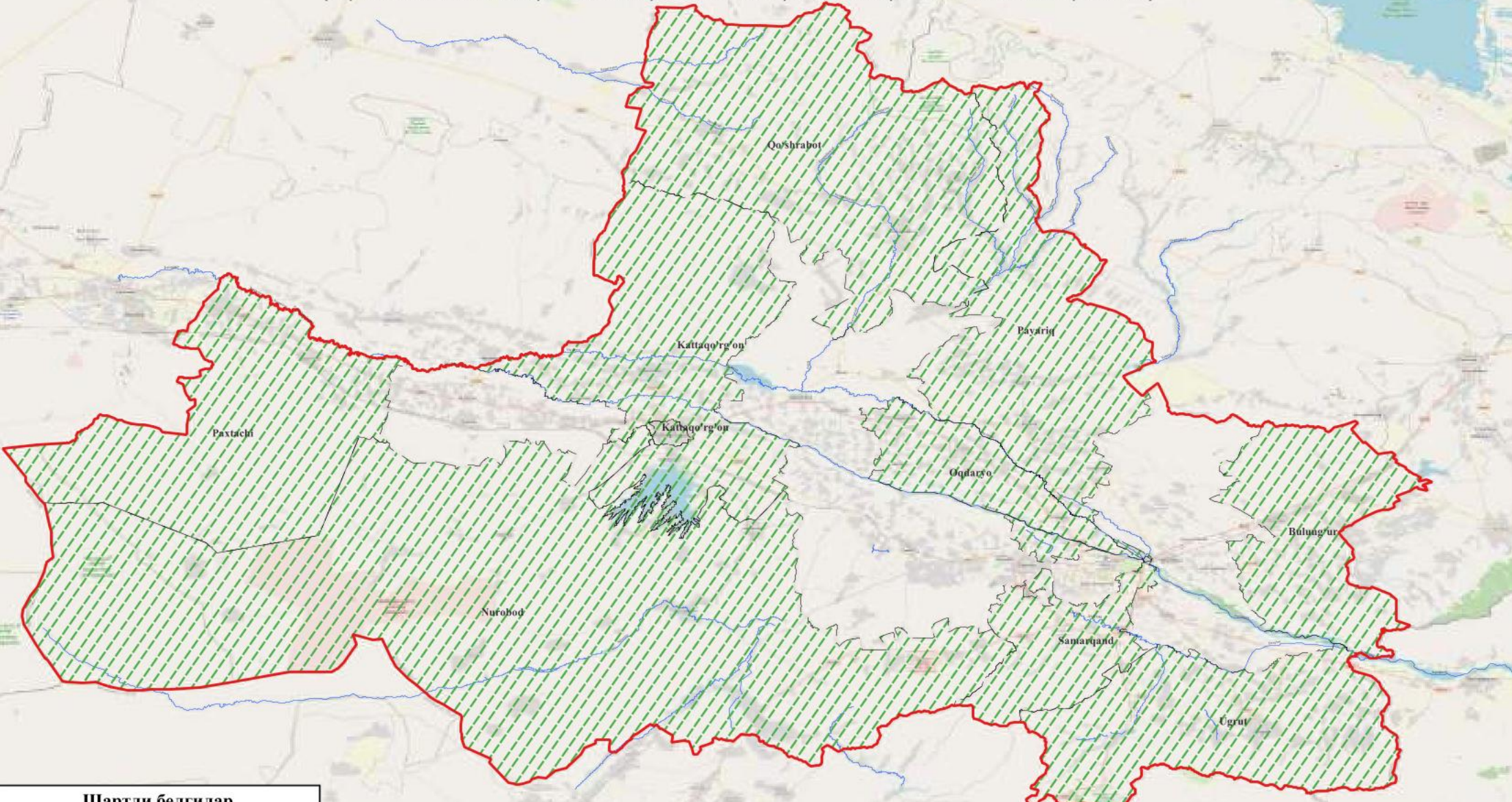
- ▨ 1 -3 та сел-сув тошқинлари
- ▨ 3 - 6 та сел-сув тошқинлари
- ▨ 6 тадан кўп
- Вилоят чегараси
- Туман чегараси
- Дарёлар

Муаллифлар:
Атаханов С.
Мамадалиев Н.

Туман	Ўртача сел-сув тошқинларининг йиллик кайтарилмаси	Хатф даражаси тошқинлари
Хатирчи	1,8	1 тошқин
Нурота	1,5	1 тошқин
Навбахор, Барман, Гулистон, Хатирчи	1,8	1 тошқин
Жамӣ	1,78	

Самарқанд вилояти ҳудудида кузатилган сел - сув тошқинларининг ўртача йиллик такрорланиш харитаси

(Харита 2000-2024 йиллар давомида кузатилган сел-сув тошқинлари таҳлили асосида яратилган)



Шартли белгилар

Кузатилган сел-сув тошқинлари сони

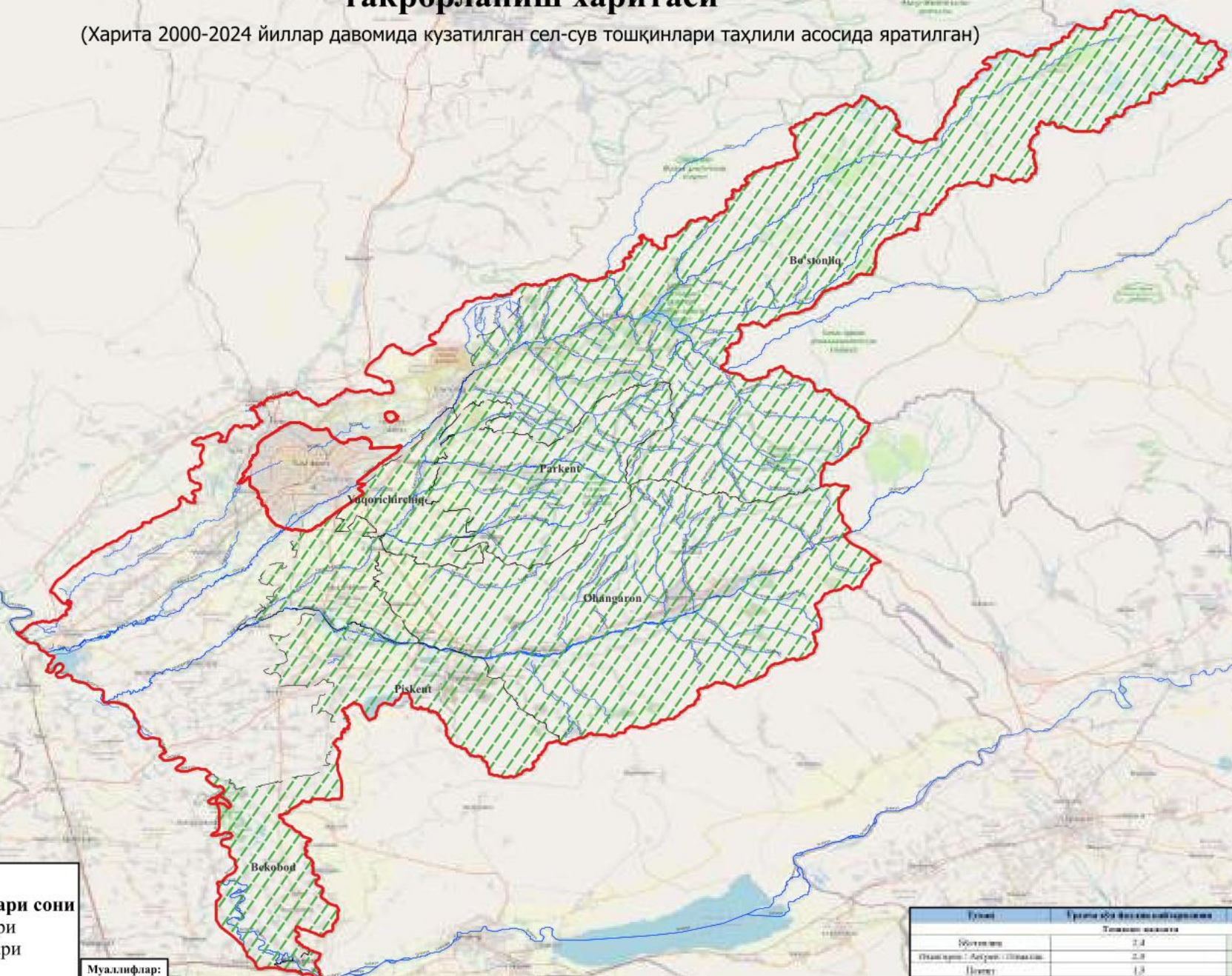
- 1 - 3 та сел-сув тошқинлари
- 3 - 6 та сел-сув тошқинлари
- 6 тадан кўп
- Вилоят чегараси
- Туман чегараси
- Дарёлар

Муаллифлар:
Атаханов С.
Мамадалиев Н.

Туман	Ўртача сел-сув тошқин кайтарилмаси	Ўртача йиллик коэффициент
Самарқанд вилояти		
Угрут	1,8	1 марта
Самарқанд	1,8	1 марта
Булуктур	1,2	1 марта
Каттақорғон	2,4	1 марта
Павариқ	1,8	1 марта
Буюктуғ	1,8	1 марта
Самарқанд	3,8	1 марта
Нуробод	1,2	1 марта
Пактачи	1,8	1 марта

Тошкент вилояти ҳудудида кузатилган сел - сув тошқинларининг ўртача йиллик такрорланиш харитаси

(Харита 2000-2024 йиллар давомида кузатилган сел-сув тошқинлари таҳлили асосида яратилган)



Шартли белгилар

Кузатилган сел-сув тошқинлари сони

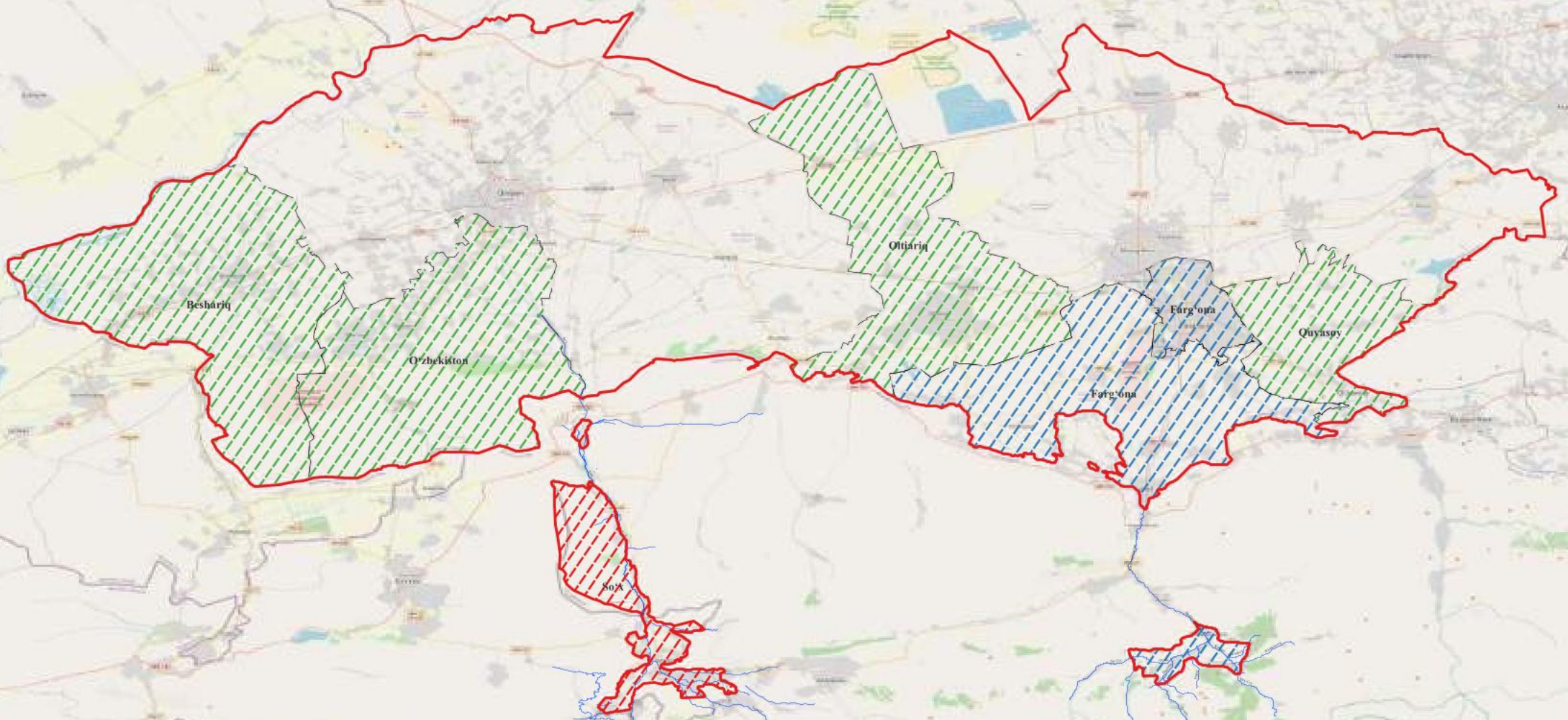
- ▨ 1 -3 та сел-сув тошқинлари
- ▨ 3 - 6 та сел-сув тошқинлари
- ▨ 6 тадан кўп
- Вилоят чегараси
- Туман чегараси
- Дарёлар

Муаллифлар:
Атаханов С.
Мамадалиев И.

Ҳудуд	Ўртача йиллик қўқоқнинг таққимоти	Ўртача йиллик қўқоқнинг таққимоти
Бекobod	2,4	1 тадан
Пискент	2,9	1 тадан
Ohangaron	1,8	1 тадан
Bo'stonliq	1,5	1 тадан
Yagorichiroliq	1,8	1 тадан
Тўра Чирчиқ	1,8	1 тадан
Ҳам	1,88	1 тадан

Фарғона вилояти ҳудудида кузатилган сел - сув тошқинларининг ўртача йиллик такрорланиш харитаси

(Харита 2000-2024 йиллар давомида кузатилган сел-сув тошқинлари таҳлили асосида яратилган)



Шартли белгилар

Кузатилган сел-сув тошқинлари сони

- ▨ 1 -3 та сел-сув тошқинлари
- ▨ 3 - 6 та сел-сув тошқинлари
- ▨ 6 тадан кўп
- Вилоят чегараси
- Туман чегараси
- Дарёлар

Муаллифлар:
Атаханов С.
Мамадалиев Н.

Туман	Ўртача кўп йиллик кайтариланиш Фарғона вилояти	Хавф даражаси тоифалари
Сўх	8,0	III тоифа
Фарғона	3,4	II тоифа
Олтiариқ	1,0	I тоифа
Қурасой	1,0	I тоифа
Ўзбекистон	1,0	I тоифа
Бешариқ	1,0	I тоифа
Жами:	10,56	